

BŪVES TEHNISKĀS INVENTARIZĀCIJAS LIETA

INFORMĀCIJA PAR PASŪTĪJUMU

1. Tehniskās inventarizācijas lietas numurs: 70010011207001-01
2. Būves nosaukums: daudzdzīvokļu māja
3. Būves kadastra apzīmējums: 70010011207001
4. Būves adrese: Madonas raj. Madona Parka iela 10
5. Pēdējās apsekošanas datums: 12/06/1999
6. Tehniskās inventarizācijas pasūtītāji: Madonas pilsētas dome
7. Pasūtījuma pieņemšanas datums: 02/06/1999
8. Tehniskās inventarizācijas darbu izpildītāji: Vēsma Dumberga
9. Izpildes datums: 15/06/2000
10. Tehniskās inventarizācijas darbu pārbaudītājs: Viola Birzniece
11. Pārbaudes datums: 20/12/1999
12. Iesniegtie dokumenti:
 - Pasūtījuma pieteikums
 - Nr. 891/1-8 27/06/1999 Madonas pilsētas dome
13. Tehniskās inventarizācijas veids: Būves pilna atkārtotā tehniskā inventarizācija
14. Pasūtījuma izpildes termiņš (d.d.) 30
15. Pasūtījuma pieņēmējs: Vēsma Dumberga



INFORMĀCIJA PAR BŪVI

16. Būves galvenais izmantošanas veids: 1122 Triju vai vairāku dzīvokļu mājas
17. Būves ģeokods:
18. Būves tips:
19. Būves kapitalitātes grupa: II grupa
20. Būves ārsienu materiāls: 01 Ķieģeļu mūris
21. Būves stāvu skaits:
- 21.1. Virszemes: 2
- 21.2. Pazemes: 0
22. Eksploatācijas uzsākšanas gads: 1971
23. Eksploatācijā pieņemšanas gads:
24. Būves konstruktīvā elementa apraksts:
- 24.1. Būves pamati Ķieģeļu mūris
- 24.2. Būves ār sienas Ķieģeļi/paneli
- 24.3. Būves pārsegumi Dzelzsbetons/betons
- 24.4. Būves jumts Azbestcements loksnes
25. Būves fiziskais nolietojums (%): 30
26. Būves apbūves laukums (kv.m.): 294
27. Būvtilpums (kub.m.): 1603
28. Būves kopējā platība (kv.m.): 429.5
29. Būves lietderībā platība (kv.m.): 392.7
- 29.1. Dzīvokļu platība (kv.m.): 392.7
- 29.2. Nedzīvojamo telpu platība (kv.m.): 0
30. Telpu grupu skaits būvē: 12
31. Dzīvokļu skaits būvē: 10
32. Labiekārtojums:
32. 3. Vietējā krāsns apkure
32. 4. Elektroapgāde
32. 5. Aukstā ūdens apgāde
32. 8. Kanalizācija
33. Patvaļīgās būvniecības pazīmes: - Nav

BŪVES EKSPLIKĀCIJA

Būves kopējā platība (kv. m.):	429.5
Būves lietderīgā platība (kv. m.):	392.7
Dzīvokļu kopējā platība (kv. m.):	392.7
Dzīvokļu platība (kv. m.):	392.7
Dzīvojamā platība (kv. m.):	242.3
Dzīvokļu palīgtelpu platība (kv. m.):	150.4
Dzīvokļu ārtelpu platība (kv. m.):	0

Nedzīvojamo telpu platība (kv. m.): 0
 Nedzīvojamo iekštelpu platība (kv. m.): 0
 Nedzīvojamo ārtelpu platība (kv. m.): 0
 Būves koplietošanas palīgtelpu platība (kv. m.): 36.8
 Koplietošanas iekštelpu platība (kv. m.): 36.8
 Koplietošanas ārtelpu platība (kv. m.): 0

001 telpu grupas kopējā platība (kv. m.): 58
 002 telpu grupas kopējā platība (kv. m.): 40.2
 003 telpu grupas kopējā platība (kv. m.): 57.8
 004 telpu grupas kopējā platība (kv. m.): 40.6
 005 telpu grupas kopējā platība (kv. m.): 27.3
 006 telpu grupas kopējā platība (kv. m.): 24.3
 007 telpu grupas kopējā platība (kv. m.): 46.8
 008 telpu grupas kopējā platība (kv. m.): 27.4
 009 telpu grupas kopējā platība (kv. m.): 23.9
 010 telpu grupas kopējā platība (kv. m.): 46.4
 901 telpu grupas kopējā platība (kv. m.): 18.2
 902 telpu grupas kopējā platība (kv. m.): 18.6

Stāvs 1

Telpu grupas numurs: 001

Telpu grupas adreses numurs: 1

Telpu grupas izmantošanas veids: 1120 Dzīvokļa telpu grupa

Telpas numurs	Telpas nosaukums	Telpas veids	Telpas platība (kv.m.)	Telpas augstums (m)	Patvalģas būvniecības pazīme
1	koridors	Dzīvokļa palīgtelpa	4.8	2.5	
2	Vanna	Dzīvokļa palīgtelpa	2.3	2.5	
3	Tualetes telpa	Dzīvokļa palīgtelpa	9	2.5	
4	virtuve	Dzīvokļa palīgtelpa	5.4	2.5	
5	istaba	Dzīvojamā telpa	13.7	2.5	
6	istaba	Dzīvojamā telpa	14.3	2.5	
7	istaba	Dzīvojamā telpa	16.6	2.5	

Telpu grupas numurs: 002

Telpu grupas adreses numurs: 2

Telpu grupas izmantošanas veids: 1120 Dzīvokļa telpu grupa

Telpas numurs	Telpas nosaukums	Telpas veids	Telpas platība (kv.m)	Telpas augstums (m)	Patvalģas būvniecības pazīme
1	koridors	Dzīvokļa palīgtelpa	5.2	2.5	
2	Vanna	Dzīvokļa palīgtelpa	2.4	2.5	
3	Tualetes telpa	Dzīvokļa palīgtelpa	1	2.5	
4	virtuve	Dzīvokļa palīgtelpa	5.9	2.5	
5	istaba	Dzīvojamā telpa	13	2.5	
6	istaba	Dzīvojamā telpa	12.7	2.5	

Telpu grupas numurs: 006

Telpu grupas adreses numurs: 6

Telpu grupas izmantošanas veids: 1120 Dzīvokļa telpu grupa

Telpas numurs	Telpas nosaukums	Telpas veids	Telpas platība (kv.m)	Telpas augstums (m)	Patvalģas būvniecības pazīme
1	koridors	Dzīvokļa palīgtelpa	2.1	2.5	
2	Vanna	Dzīvokļa palīgtelpa	3.2	2.5	
3	virtuve	Dzīvokļa palīgtelpa	6.4	2.5	
4	istaba	Dzīvojamā telpa	12.6	2.5	

Telpu grupas numurs: 007

Telpu grupas adreses numurs: 7

Telpu grupas izmantošanas veids: 1120 Dzīvokļa telpu grupa

Telpas numurs	Telpas nosaukums	Telpas veids	Telpas platība (kv.m)	Telpas augstums (m)	Patvalģas būvniecības pazīme
1	koridors	Dzīvokļa palīgtelpa	5.4	2.5	
2	Vanna	Dzīvokļa palīgtelpa	2.4	2.5	
3	Tualetes telpa	Dzīvokļa palīgtelpa	1	2.5	
4	virtuve	Dzīvokļa palīgtelpa	6.1	2.5	
5	istaba	Dzīvojamā telpa	13.2	2.5	
6	istaba	Dzīvojamā telpa	18.7	2.5	

Telpu grupas numurs: 009

Telpu grupas adreses numurs: 9

Telpu grupas izmantošanas veids: 1120 Dzīvokļa telpu grupa

Telpas numurs	Telpas nosaukums	Telpas veids	Telpas platība (kv.m)	Telpas augstums (m)	Patvalģas būvniecības pazīme
1	koridors	Dzīvokļa palīgtelpa	2.2	2.5	
2	Vanna	Dzīvokļa palīgtelpa	3.1	2.5	
3	virtuve	Dzīvokļa palīgtelpa	6	2.5	
4	istaba	Dzīvojamā telpa	12.6	2.5	

Telpu grupas numurs: 010

Telpu grupas adreses numurs: 10

Telpu grupas izmantošanas veids: 1120 Dzīvokļa telpu grupa

Telpas numurs	Telpas nosaukums	Telpas veids	Telpas platība (kv.m)	Telpas augstums (m)	Patvaļīgas būvniecības pazīme
1	koridors	Dzīvokļa palīgtelpa	5.2	2.5	
2	Vanna	Dzīvokļa palīgtelpa	2.4	2.5	
3	Tualetes telpa	Dzīvokļa palīgtelpa	1	2.5	
4	virtuve	Dzīvokļa palīgtelpa	6.1	2.5	
5	istaba	Dzīvojamā telpa	13.2	2.5	
6	istaba	Dzīvojamā telpa	18.5	2.5	

Telpu grupas numurs: 901

Telpu grupas adreses numurs:

Telpu grupas izmantošanas veids: 1900 Koplietošanas telpu grupa

Telpas numurs	Telpas nosaukums	Telpas veids	Telpas platība (kv.m)	Telpas augstums (m)	Patvaļīgas būvniecības pazīme
1	vējtveris	Koplietošanas iekštelpa	2.8	2.5	
2	Kāpnes	Koplietošanas iekštelpa	5.1	2.5	
3	Kāpnes	Koplietošanas iekštelpa	10.3	2.5	

Telpu grupas numurs: 902

Telpu grupas adreses numurs:

Telpu grupas izmantošanas veids: 1900 Koplietošanas telpu grupa

Telpas numurs	Telpas nosaukums	Telpas veids	Telpas platība (kv.m)	Telpas augstums (m)	Patvaļīgas būvniecības pazīme
1	vējtveris	Koplietošanas iekštelpa	2.9	2.5	
2	Kāpnes	Koplietošanas iekštelpa	5.2	2.5	
3	Kāpnes	Koplietošanas iekštelpa	10.5	2.5	

Stāvs 2

Telpu grupas numurs: 003

Telpu grupas adreses numurs: 3

Telpu grupas izmantošanas veids: 1120 Dzīvokļa telpu grupa

Telpas numurs	Telpas nosaukums	Telpas veids	Telpas platība (kv.m)	Telpas augstums (m)	Patvaļīgas būvniecības pazīme
1	koridors	Dzīvokļa palīgtelpa	4.8	2.5	
2	Vanna	Dzīvokļa palīgtelpa	2.3	2.5	
3	Tualetes telpa	Dzīvokļa palīgtelpa	.9	2.5	
4	virtuve	Dzīvokļa palīgtelpa	5.4	2.5	
5	istaba	Dzīvojamā telpa	13.7	2.5	
6	istaba	Dzīvojamā telpa	14.3	2.5	

7	istaba	Dzīvojamā telpa	16.4	2.5
---	--------	-----------------	------	-----

Telpu grupas numurs: 004

Telpu grupas adreses numurs: 4

Telpu grupas izmantošanas veids: 1120 Dzīvokļa telpu grupa

Telpas numurs	Telpas nosaukums	Telpas veids	Telpas platība (kv.m)	Telpas augstums (m)	Patvalīgas būvniecības pazīme
1	koridors	Dzīvokļa palīgtelpa	5.4	2.5	
2	Vanna	Dzīvokļa palīgtelpa	2.5	2.5	
3	Tualetes telpa	Dzīvokļa palīgtelpa	1	2.5	
4	virtuve	Dzīvokļa palīgtelpa	5.9	2.5	
5	istaba	Dzīvokļa palīgtelpa	13	2.5	
6	istaba	Dzīvojamā telpa	12.8	2.5	

Telpu grupas numurs: 005

Telpu grupas adreses numurs:

Telpu grupas izmantošanas veids: 1120 Dzīvokļa telpu grupa

Telpas numurs	Telpas nosaukums	Telpas veids	Telpas platība (kv.m)	Telpas augstums (m)	Patvalīgas būvniecības pazīme
1	koridors	Dzīvokļa palīgtelpa	5.4	2.5	
2	Vanna	Dzīvokļa palīgtelpa	2.4	2.5	
3	Tualetes telpa	Dzīvokļa palīgtelpa	.9	2.5	
4	virtuve	Dzīvokļa palīgtelpa	5.6	2.5	
5	istaba	Dzīvojamā telpa	13	2.5	

Telpu grupas numurs: 008

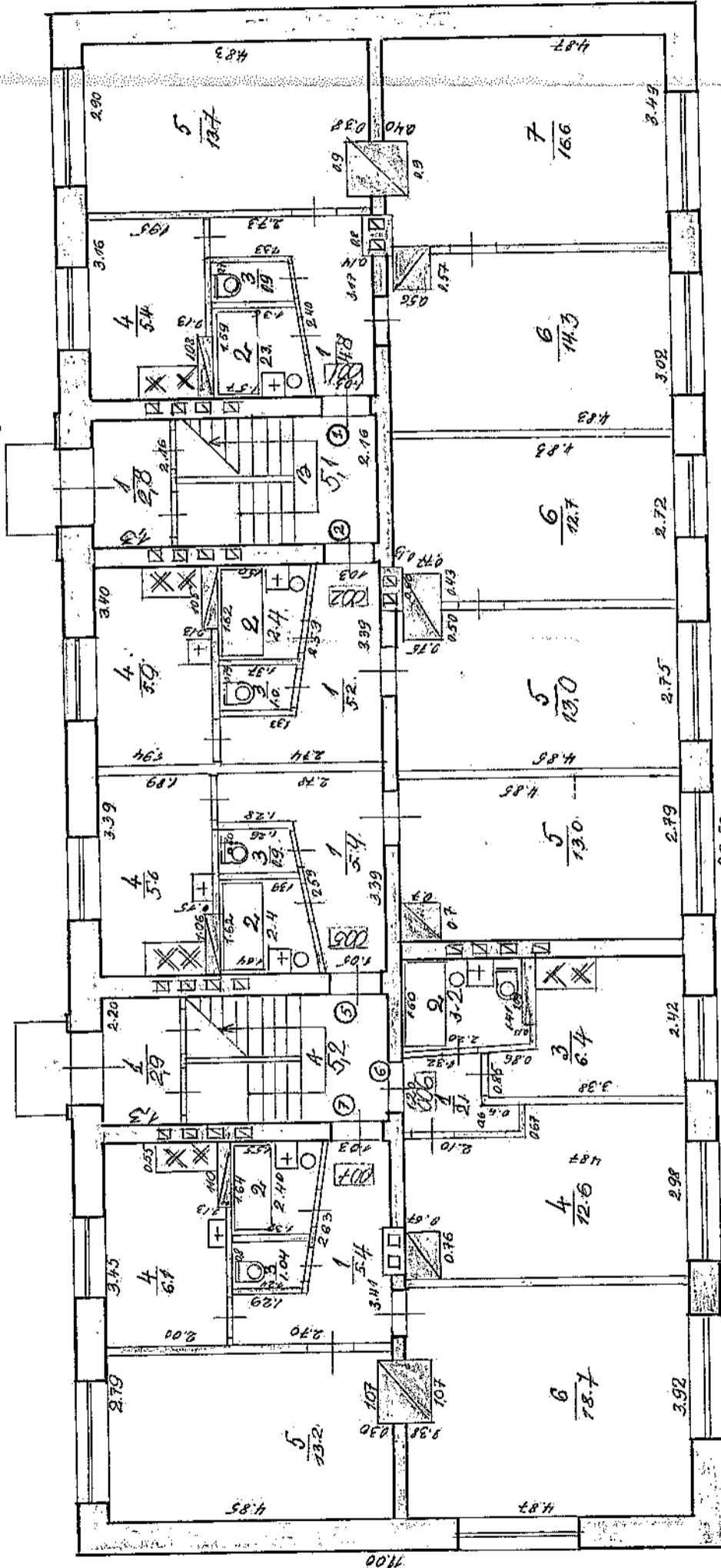
Telpu grupas adreses numurs:

Telpu grupas izmantošanas veids: 1120 Dzīvokļa telpu grupa

Telpas numurs	Telpas nosaukums	Telpas veids	Telpas platība (kv.m)	Telpas augstums (m)	Patvalīgas būvniecības pazīme
1	koridors	Dzīvokļa palīgtelpa	5.4	2.5	
2	Vanna	Dzīvokļa palīgtelpa	2.4	2.5	
3	Tualetes telpa	Dzīvokļa palīgtelpa	1	2.5	
4	virtuve	Dzīvokļa palīgtelpa	5.6	2.5	
5	istaba	Dzīvojamā telpa	13	2.5	

PLAN ETAJA I

1:1 = 2.57
161 205x145
DAR 140x145
Partis 080x200
201 201x200



releaz
Arta
 27.10.1999
 71

Intenționat să se realizeze
 datele părăsute în izvoarele referite
 12.06.1999
 Izpilditaja *[Signature]*

001
 Madona
 Parca
 10

100

001

Madona

Pārka

10

YMKM

Plāns II

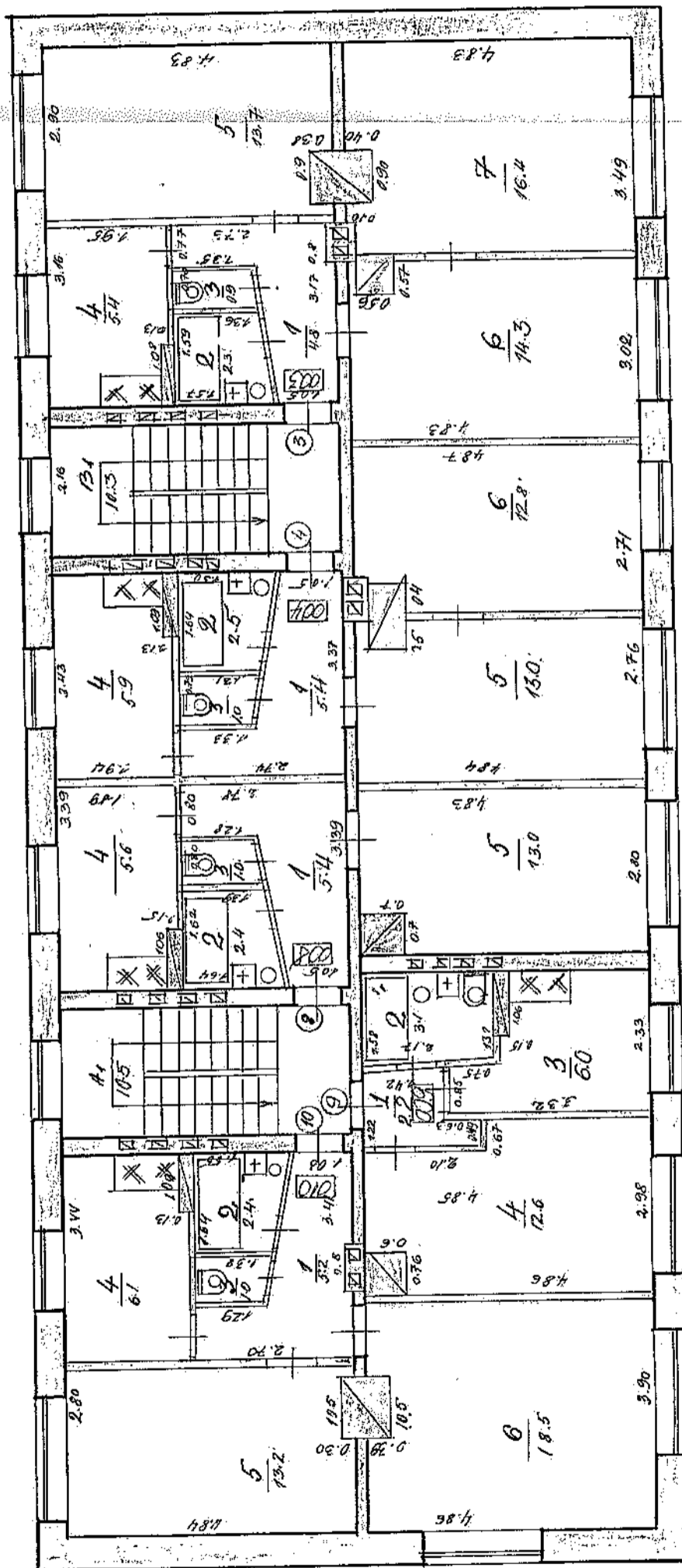
R. = 2.58

205x145

240x145

90x200

80x200



inventārijaņas dokumenti
 kuba pārbaudīti un izņemti izpildītās
 12. 06. 1988.
 Izpildītājs: [Signature]

notikums
 K. A. [Signature]
 27. janvārī 1988.