
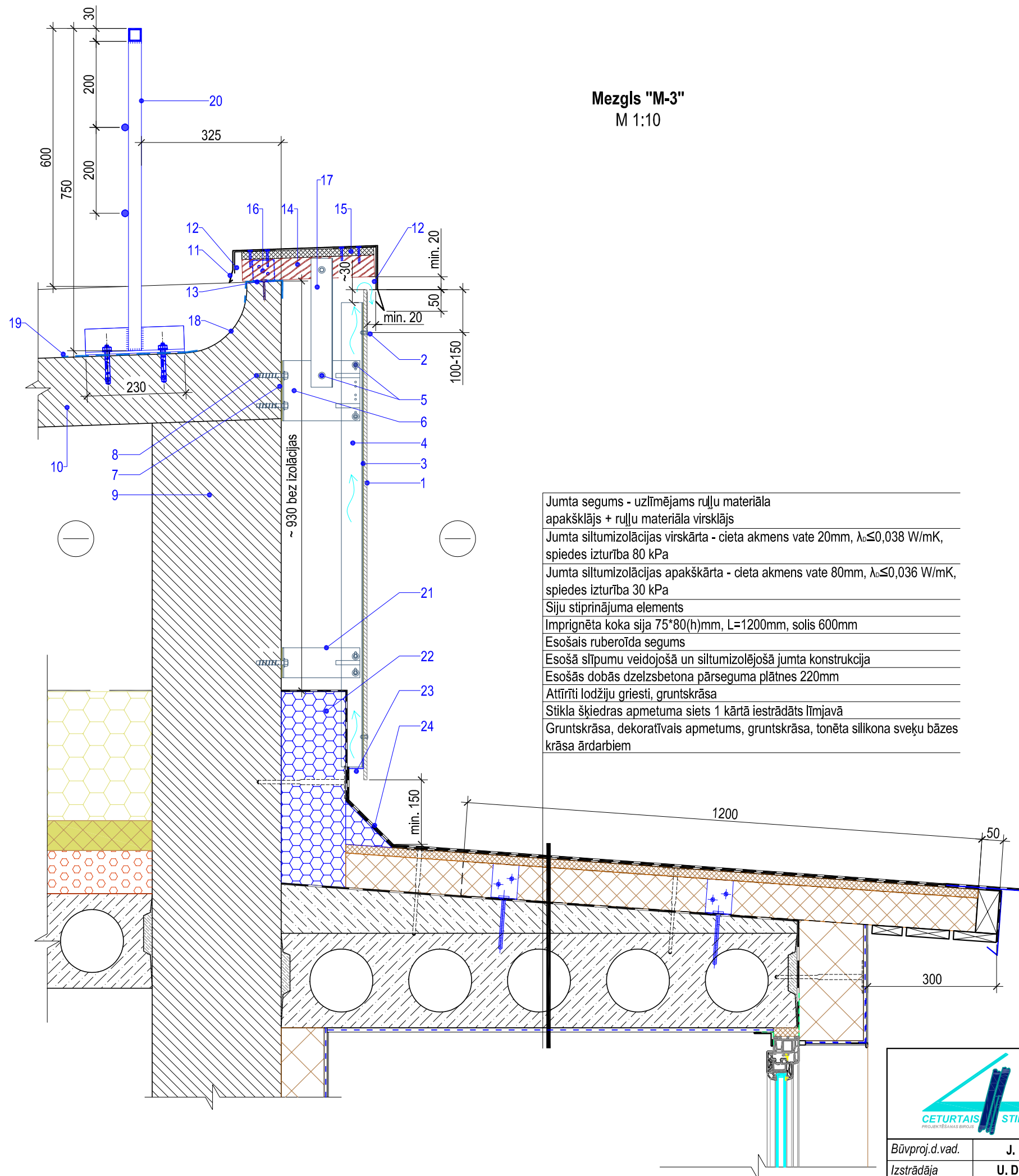


1. Esošā grīdas konstrukcija  
 2. Esošās dobās dzelzsbetona pārseguma plātnes 220mm  
 3. Attīrīti un gruntēti griesti  
 4. Līmjava  
 5. Putupolistirola siltumizolācija 60mm,  $\lambda_D \leq 0,034$  (W/mK)  
 6. Putupolistirola stiprinājums ar dībeli  
 7. Stikla šķiedras apmetuma siets iestrādāts līmjavā (virskārta ar līmjavu gludi uzklāta)  
 8. Gruntskrāsa, ūdens bāzes krāsa (uzklāta ar smidzinātāju)

1. Esošās dobās dzelzsbetona pārseguma plātnes 220mm, ar cementa javas klona virskārtu  
 2. Līmjava  
 3. Akmens vates izolācija 150mm plānajām apmetuma sistēmām,  $\lambda_c \leq 0,036$  W/mK  
 4. Stikla šķiedras apmetuma siets 2 kārtās iestrādāts līmjavā  
 5. Gruntskrāsa, dekoratīvais apmetums, gruntskrāsa, tonēta silikona sveķu bāzes krāsa ārdarbiem  
 6. Akmens vates stiprinājums ar dībeli  
 7. Iekštūra profils  
 8. Cokola profils ar uzmaucamu lāseni  
 9. Stūra profils ar lāseni un stikla šķiedras sieta  
 10. Krāsota skārda nosegelements-lāsenis  
 11. Sendvičtipa panelis  $b=125$ mm ar minerālvates pildījumu, paneļa platums 1200mm,  $U=0,32$ W/m<sup>2</sup>K  
 12. Esošie pamatu bloki  
 13. Putupolistirola stiprinājums ar dībeli  
 14. Vertikālā divkomponentu hidroizolācija uz attīrītas pamatnes (uzklājama ar špaktelēšanas metodi)  
 15. Horizontāla hidroizolācijas lentā  
 16. Ekstrudēta putupolistirola siltumizolācija 50mm uz poliuretāna līmes,  $\lambda_D \leq 0,035$  (W/mK)  
 17. Cokola gruntskrāsa, cokola apmetums, tonēta cokola krāsa  
 18. Betona bruģakmens 200x100x60mm, pelēks  
 19. Blietētas sīkšķembas, fr.2-8mm, 30mm  
 20. Blietētas šķembas, fr. 0-40, 120mm  
 21. Blietēta, vidēji rupja smiltis 100-120mm,  $K_f > 1$ m/dnn  
 22. Blietētas šķembas, fr. 0-40mm, 100mm  
 23. Betons C12/15  
 24. Betona apmale BR.80.20.8  
 25. Atjaunojamais zāliens ap ēku

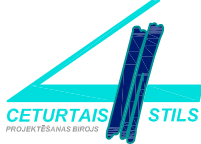
|   |   |          |   |                    |                                    |
|---|---|----------|---|--------------------|------------------------------------|
|  | SIA "Ceturtais stils"<br>Dārza iela 20a, Lazdona, Madonas novads<br>LV-4824 Tālrunis: 48-22867<br>Reģ. Nr. 55403015621, Būvkr. Nr. 1200-R |          | „Daudzdzīvokļu dzīvojamās mājas fasādes un inženiertīklu atjaunošana” |                    | Pasūtītāja Nr.<br>Arhīva Nr.12.19. |
|   | Pasūtītājs:<br><b>SIA "Madonas namsaimnieks"</b>  |          | Adrese:<br>Priežu iela 13, Madona, Madonas novads,<br>LV-4801         | Stadija: <b>BP</b> |                                    |
| Būvproj.d.vad.  | <b>J. Moris</b>   | 12.2019. | Rasējums:   |                    |                                    |
| Izstrādāja  | <b>U. Daugulis</b>  | 12.2019. | <b>MEZGLI "M-1"; "M-2"</b>  |                    |                                    |
|   |   | Mērogs:  | <b>1:10</b>   | Dat: 12.19.        | Lapa: <b>AR-14</b>                 |

**Mezģls "M-3"**  
M 1:10

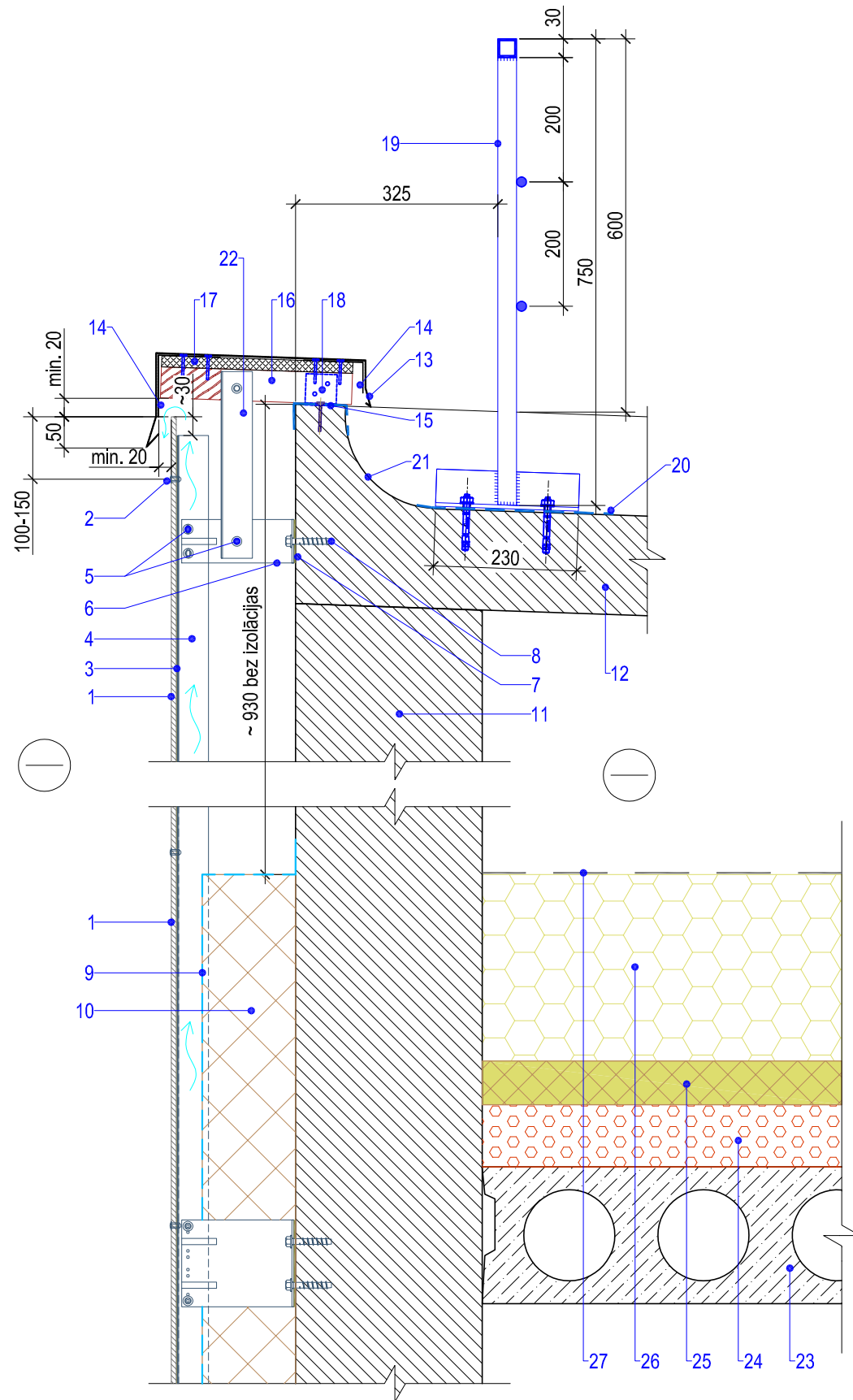


|    |  |
|----|--|
| 1  | Jumta segums - uzlīmējams ruļļu materiāla apakšklājs + ruļļu materiāla virsklājs                                 |
| 2  | Jumta siltumizolācijas virskārta - cieta akmens vate 20mm, $\lambda_c \leq 0,038$ W/mK, spiedes izturība 80 kPa  |
| 3  | Jumta siltumizolācijas apakškārta - cieta akmens vate 80mm, $\lambda_c \leq 0,036$ W/mK, spiedes izturība 30 kPa |
| 4  | Siju stiprinājuma elements   |
| 5  | Imprignēta koka sija 75*80(h)mm, L=1200mm, solis 600mm   |
| 6  | Esošais ruberoīda segums   |
| 7  | Esošā slīpumu veidojošā un siltumizolējošā jumta konstrukcija  |
| 8  | Esošās dobās dzelzsbetona pārseguma plātnes 220mm  |
| 9  | Attīrīti lodžiju griesti, gruntskrāsa  |
| 10 | Stikla šķiedras apmetuma siets 1 kārtā iestrādāts līmjāvā  |
| 11 | Gruntskrāsa, dekoratīvais apmetums, gruntskrāsa, tonēta silikona sveķu bāzes krāsa ārdarbiem                     |

1. Fasādes plāksnes b=8mm tonētas masā
2. Al kniede
3. EPDM lēta, melna
4. Al L-profils 50x40x1,8 vai Al T-profils 110x50x1,8
5. Pašgriezošā skrūve nerūsējošā tērauda
6. Al konsle 180x40x3 /140
7. EPDM lēta, melna
8. Enkurs skrūve
9. Sienas konstrukcija
10. Esošais dzelzsbetona ribotais jumta panelis
11. Krāsota skārda nosegelements parapetam
12. Cinkots leņķis
13. Hidroizolācija
14. Imprignēta koka latas 50\*50, s=600mm
15. Mitrumizturīgs saplāksnis 12mm
16. Koka latu stiprinājuma elements
17. Al L-profils 50x40x1,8
18. Jumta segums - poliuretāna gruntskrāsa, uzkrāsojams vai uzsmidzināms poliuretāna sastāvs 2 kārtās, uzkrāsojams vai uzsmidzināms poliuretāna aizsargsastāvs
19. Ruļļu materiāla paliktnis zem barjeras statņiem
20. Drošības barjera - krāsota kvadrātauruļu konstrukcija 30\*30\*3mm, apaļtērauds Ø16mm, leņķis 60\*60\*6mm L=230mm, ķīļtenkuri M10. Statņu solis 1045-1200mm.
21. Al konsle 180x40x3 /70
22. Ekstrudēta putupolistirola siltumizolācija 150mm uz poliuretāna līmes,  $\lambda D \leq 0,034$  (W/mK)
23. Lentveida aizsardzība pret putniem ar perforāciju
24. Jumta segums - uzlīmējams ruļļu materiāla apakšklājs + ruļļu materiāla virsklājs

|   |   |   |   |             |                                    |
|---|---|---|---|-------------|------------------------------------|
|  | SIA "Ceturtais stils"<br>Dārza iela 20a, Lazdona, Madonas novads<br>LV-4824 Tālr. 48-22867<br>Reģ. Nr. 55403015621, Būvkr. Nr. 1200-R |   | „Daudzdzīvokļu dzīvojamās mājas fasādes un inženiertīklu atjaunošana” |             | Pasūtījuma Nr.<br>Arhīva Nr.12.19. |
|   | Pasūtītājs:<br><b>SIA "Madonas namsaimnieks"</b>  | Adrese:<br>Priežu iela 13, Madona, Madonas novads,<br>LV-4801 | Stadija: <b>BP</b>  |             |                                    |
| Būvproj.d.vad.<br><b>J. Moris</b>   | 12.2019.  | Rasējums:   |   |             |                                    |
| Izstrādāja<br><b>U. Daugulis</b>  | 12.2019.  | MEZĢLS "M-3"  |   |             |                                    |
|   |   | Mērogs:   | <b>1:10</b>   | Dat: 12.19. | Lapa: <b>AR-15</b>                 |

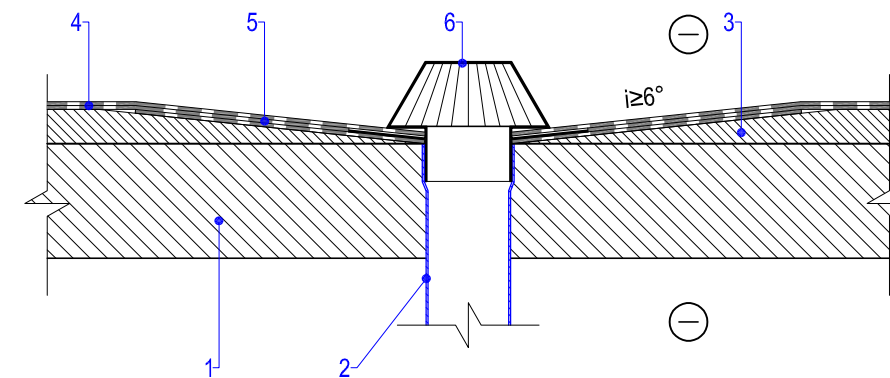
**Mezgli "M-5"**  
M 1:10



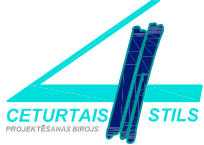
23. Esošās dobās dzelzsbetona pārseguma plātnes 220mm
24. Esošais siltumizolācijas slānis - keramzīts ~100mm
25. Esošais siltumizolācijas slānis - minerālvate ~ 70mm
26. Projektētā siltumizolācija - beramā akmens vate 300mm pēc sēšanās (iestrādes blīvums:  $\geq 33$  kg/m<sup>3</sup>),  $\lambda_D < 0,041$  W/mK
27. Projektētais pretvēja audums

1. Fasādes plāksnes b=8mm tonētas masā
2. Al kniede
3. EPDM lēta, melna
4. Al L-profils 50x40x1,8 vai Al T-profils 110x50x1,8
5. Pašgriezošā skrūve nerūsējošā tērauda
6. Al konsole 180x40x3 /70
7. EPDM lēta, melna
8. Enkurs skrūve
9. Pretvēja barjera
10. Siltumizolācija - akmens vates plāksnes b=150mm,  $\lambda_D \leq 0,036$  W/mK
11. Sienas konstrukcija
12. Esošais dzelzsbetona ribotais jumta panelis
13. Krāsota skārda nosegelements parapetam
14. Cinkots leņķis
15. Hidroizolācija
16. Imprignēta koka lats 50\*50, s=600mm
17. Mitrumizturīgs saplāksnis 12mm
18. Koka latu stiprinājuma elements
19. Drošības barjera - krāsota kvadrātauru konstrukcija 30\*30\*3mm, apaļtērauds  $\varnothing 16$ mm, leņķis 60\*60\*6mm L=230mm, ķīlenkuri M10. Statņu solis 1045-1200mm.
20. Ruļļu materiāla paliktis zem barjeras statņiem
21. Jumta segums - poliuretāna gruntskrāsa, uzkrāsojams vai uzsmidzināms poliuretāna sastāvs 2 kārtās, uzkrāsojams vai uzsmidzināms poliuretāna aizsargsastāvs
22. Al L-profils 50x40x1,8

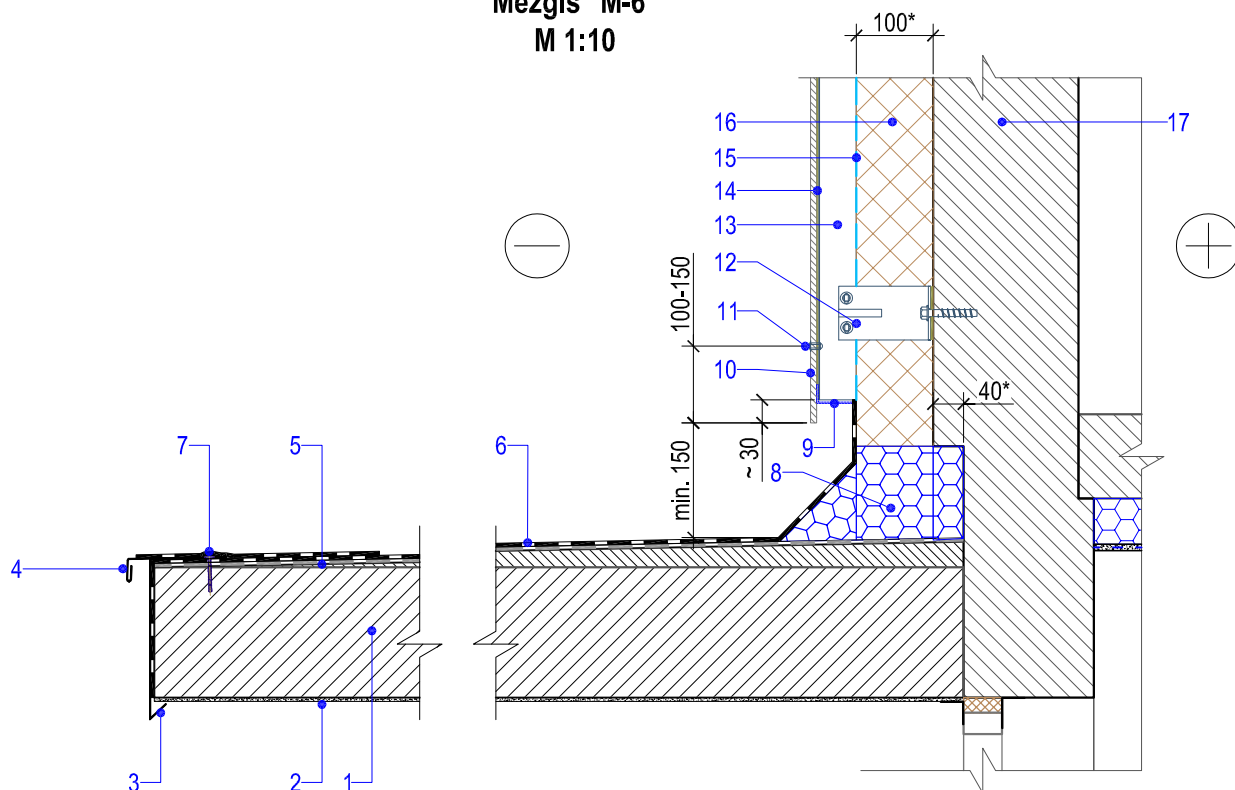
**Mezgli "M-4"**  
M 1:10



1. Esošais dzelzsbetona jumta lietus renes panelis
2. Esošā lietus ūdens noteka PVC  $\varnothing 110$
3. Esošais cementa javas izlīdzinošais slānis + remontjavas sastāvs ar kritumu lietus sateknes virzienā
4. Jumta lietus renes segums 2 kārtās - uzlīmējams ruļļu materiāla apakšklājs + uzlīmējams ruļļu materiāla virsklājs
5. Jumta lietus renes segums 3 kārtās ap lietus satekni - 2 kārtas uzlīmējams ruļļu materiāla apakšklājs + 1 kārtā uzlīmējams ruļļu materiāla virsklājs
6. Lietus ūdens satekne ar grūžu sietu un pieslēguma atlokiem, iebūvējama esošajā PVC notekā. Sateknes pieslēguma vietu hermetizēt ar atbilstošiem bituma bāzes hermētiķiem

|   |   |          |   |                    |                                    |
|---|---|----------|---|--------------------|------------------------------------|
|  | SIA "Ceturtais stils"<br>Dārza iela 20a, Lazdona, Madonas novads<br>LV-4824 Tālrunis: 48-22867<br>Reģ. Nr. 55403015621, Būvkr. Nr. 1200-R |          | „Daudzdzīvokļu dzīvojamās mājas fasādes un inženiertīklu atjaunošana” |                    | Pasūtījuma Nr.<br>Arhīva Nr.12.19. |
|   | Pasūtītājs:<br><b>SIA "Madonas namsaimnieks"</b>  |          | Adrese:<br>Priežu iela 13, Madona, Madonas novads,<br>LV-4801         | Stadija: <b>BP</b> |                                    |
| Būvproj.d.vad.  | <b>J. Moris</b>   | 12.2019. | Rasējums:   |                    |                                    |
| Izstrādāja  | <b>U. Daugulis</b>  | 12.2019. | <b>MEZGLI "M-4"; "M-5"</b>  |                    |                                    |
|   |   |          | Mērogs:   | <b>1:10</b>        | Dat: 12.19.                        |
|   |   |          | Lapa:   | <b>AR-16</b>       |                                    |

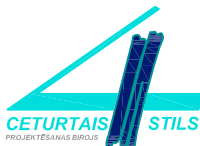
## Mezglis "M-6" M 1:10



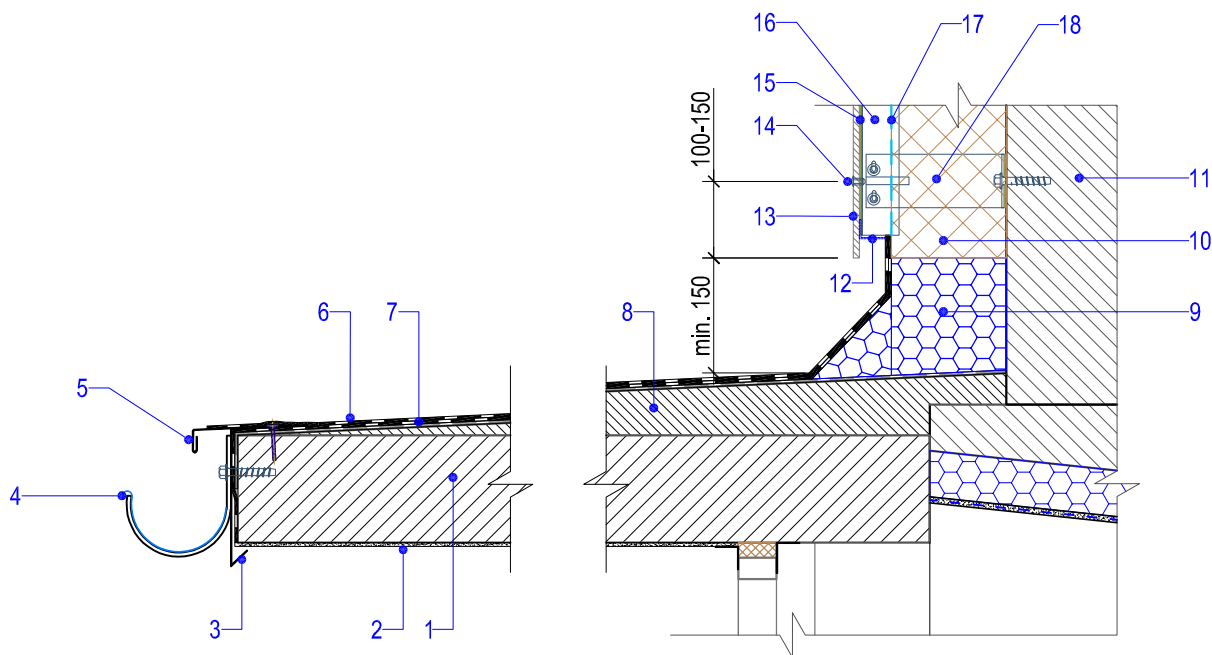
1. Esošais dzelzsbetona jumta panelis
2. Gruntskrāsa, cementa bāzes apmetums, tonēta silikona sveķu bāzes krāsa ārdarbiem
3. Krāsota skārda lāsenis pa jumtiņa perimetru
4. Krāsota skārda lāsenis ar virsklāja pārlaidumu
5. Esošais ruļļu materiāla segums
6. Jumta segums 1 kārtā - uzlīmējams ruļļu materiāla virsklājs
7. Papildus jumta segums virs lāseņa - uzlīmējams ruļļu materiāla virsklājs
8. Ekstrudēta putupolistirola siltumizolācija uz poliuretāna līmes,  $\lambda_D \leq 0,034$  (W/mK)
9. Perforēts vēdināšanas profils vai pretputnu siets
10. Fasādes plāksnes b=8mm tonētas masā
11. Al kniede
12. Al konsole 120x40x3 /70 ( tikai kāpņu telpu ārsienas zonā uz ass "B")
13. Al L-profils 50x40x1,8 vai Al T-profils 110x50x1,8
14. EPDM lentā, melnā
15. Pretvēja barjera
16. Siltumizolācija - akmeņvates plāksnes b=100\*mm,  $\lambda_D \leq 0,036$  W/mK (100\*mm tikai kāpņu telpu ārsienas zonā uz ass "B")
17. Esošā sienas konstrukcija

Piezīmes:

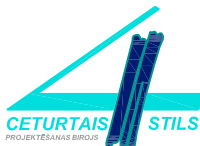
\* Siltumizolācijas biezumu precizēt būvdarbu gaitā

|   |   |          |  |  |                    |
|---|---|----------|--|--|--------------------|
|  | SIA "Ceturtais stils"<br>Dārza iela 20a, Lazdona, Madonas novads<br>LV-4824 Tālrunis: 46-22867<br>Reģ. Nr. 55403015621, Būvkr. Nr. 1200-R |          | „Daudzdzīvokļu dzīvojamās mājas<br>fasādes un inženiertīklu atjaunošana” |  | Pasūtījuma Nr.     |
|   | Pasūtītājs:<br><b>SIA "Madonas namsaimnieks"</b>  |          | Adrese:  | Priežu iela 13, Madona, Madonas novads,<br>LV-4801 | Arhīva Nr.12.19.   |
| Būvproj.d.vad.  | J. Morls  | 12.2019. | Rasējums:  |  |                    |
| Izstrādāja  | U. Daugulis   | 12.2019. | <b>MEZGLIS "M-6"</b>   |  |                    |
|   |   |          | Mērogs:  | <b>1:10</b>  | Dat: 12.19.        |
|   |   |          | Lapa:  | <b>AR-17</b>                                       |                    |
|   |   |          |  |  | Stadija: <b>BP</b> |

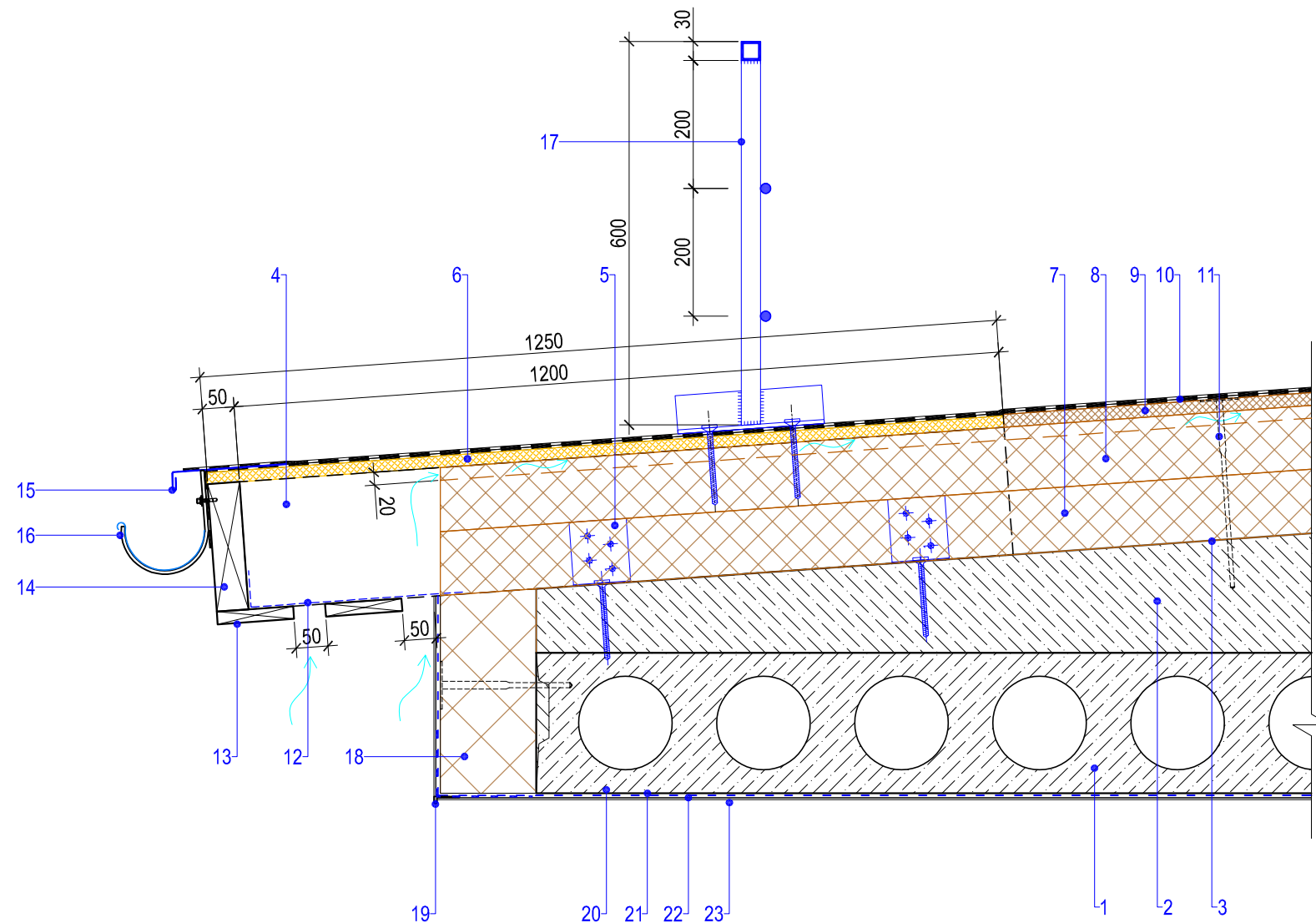
## Mezģls "M-7" M 1:10



1. Esošais dzelzsbetona jumta panelis
2. Gruntskrāsa, cementa bāzes apmetums, tonēta silikona sveķu bāzes krāsa ārdarbiem
3. Krāsota skārda lāsenis pa jumtiņa perimetru
4. Krāsota skārda tekne Ø125
5. Krāsota skārda lāsenis ar virsklāja pārlaidumu
6. Jumta segums - uzlīmējams ruļļu materiāla apakšklājs + ruļļu materiāla virsklājs
7. Esošais bituma segums
8. Esošais slīpumu veidojošais slānis
9. Ekstrudēta putupolistirola siltumizolācija 150mm uz poliuretāna līmes,  $\lambda D \leq 0,034$  (W/mK)
10. Siltumizolācija - akmens vates plāksnes b=150mm,  $\lambda D \leq 0,036$  W/mK
11. Esošā sienas konstrukcija
12. Perforēts vēdināšanas profils vai pretputnu siets
13. Fasādes plāksnes b=8mm tonētas masā
14. Al kniede
15. EPDM lentā, melna
16. Al L-profils 50x40x1,8 vai Al T-profils 110x50x1,8
17. Pretvēja barjera
18. Al konsole 180x40x3 /70

|   |  |          |  |  |                    |
|---|--|----------|--|--|--------------------|
|  | SIA "Ceturtais stils"<br>Dārza iela 20a, Lazdona, Madonas novads<br>LV-4824 Tālrunis: 46-22867<br>Reģ. Nr. 55403015621, Būvniecības Nr. 1200-R |          | „Daudzdzīvokļu dzīvojamās mājas<br>fasādes un inženiertīklu atjaunošana” |  | Pasūtījuma Nr.     |
|   | Pasūtītājs:<br><b>SIA "Madonas namsaimnieks"</b>   |          | Adrese:  | Priežu iela 13, Madona, Madonas novads,<br>LV-4801 | Arhīva Nr.12.19.   |
| Būvproj.d.vad.  | J. Morls   | 12.2019. | Rasējums:  |  |                    |
| Izstrādāja  | U. Daugulis  | 12.2019. | <b>MEZĢLS "M-7"</b>  |  |                    |
|   |  |          | Mērogs:  | <b>1:10</b>  | Dat: 12.19.        |
|   |  |          | Lapa:  | <b>AR-18</b>                                       |                    |
|   |  |          |  |  | Stadija: <b>BP</b> |

Mezģls "M-8"  
M 1:10

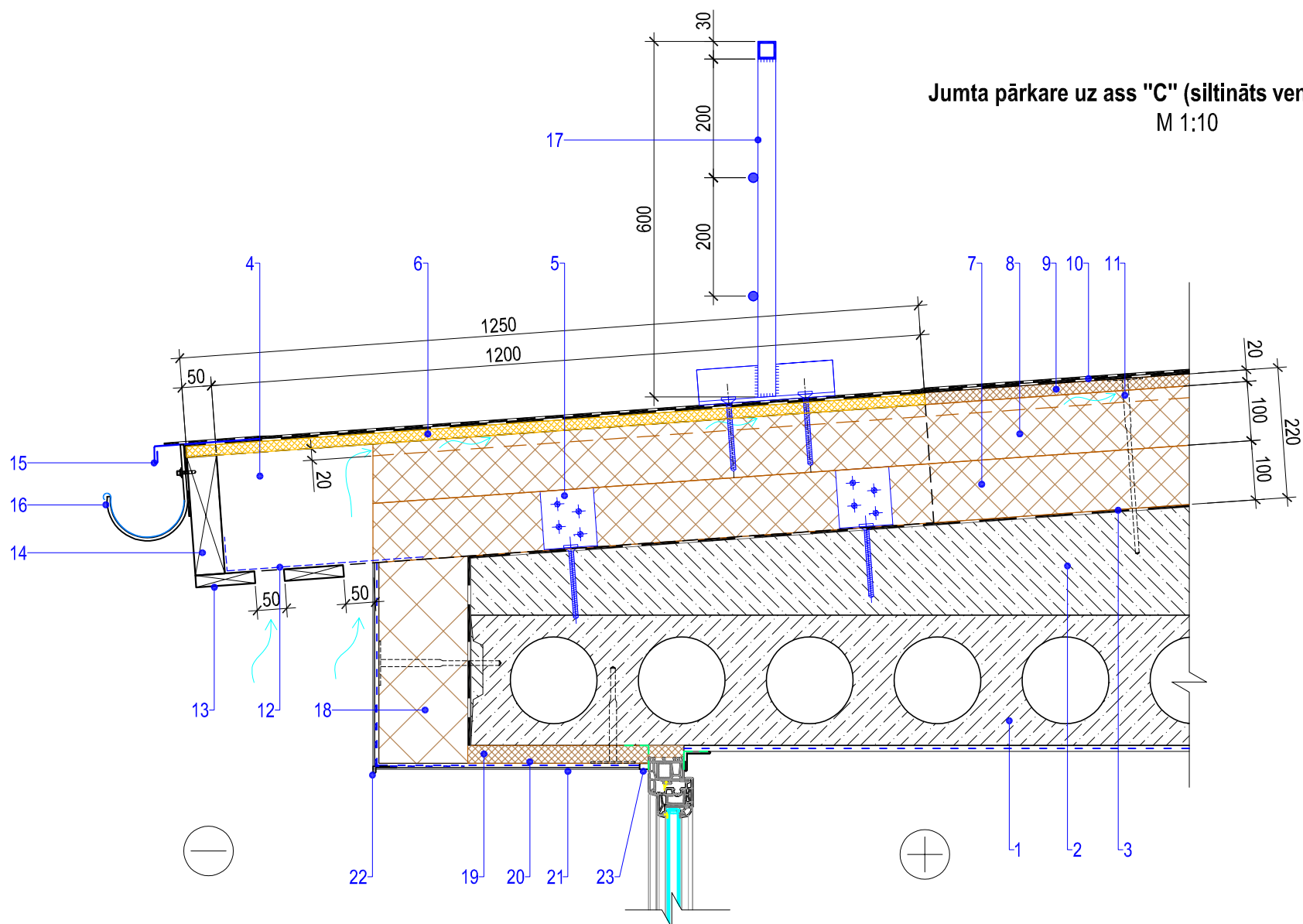


1. Esošās dobās dzelzsbetona pārseguma plātnes 220mm
2. Esošā slīpumu veidojošā un siltumizolējošā jumta konstrukcija
3. Esošais ruberoīda segums
4. Imprignēta koka sija 75\*200(h)mm, L=1200mm, solis 600mm
5. Siju stiprinājuma elements
6. Mitrumizturīga OSB-3 loksne, 18mm
7. Jumta siltumizolācijas apakškārta - cieta akmens vate 100mm,  $\lambda_D \leq 0,036$  W/mK, spiedes izturība 30 kPa
8. Jumta siltumizolācijas starpkārta ar ventilācijas gropēm 30x20(h) - cieta akmens vate 100mm,  $\lambda_D \leq 0,036$  W/mK, spiedes izturība 30 kPa
9. Jumta siltumizolācijas virškārta - cieta akmens vate 20mm,  $\lambda_D \leq 0,038$  W/mK, spiedes izturība 80 kPa
10. Jumta segums - uzlīmējams ruļļu materiāla apakšklājs + ruļļu materiāla virsklājs
11. Jumta siltumizolācijas stiprinājuma elements
12. Putnu siets
13. Krāsotu koka dēļu apšuvums
14. Imprignēta koka lata 50x200(h)mm
15. Krāsota skārda lāsenis zem jumta seguma virsklāja
16. Krāsota skārda tekne Ø125mm
17. Drošības barjera - metināta, krāsota kvadrāta cauruļu konstrukcija 30\*30\*3mm, apaļtērauds Ø16mm, leņķis 60\*60\*6mm L=230mm. Statņu solis 600mm.
18. Akmens vates izolācija 150mm plānajām apmetuma sistēmām,  $\lambda_D \leq 0,036$  W/mK
19. Stūra profils ar lāseni un stikla šķiedras sietu
20. Attīrīta paneļu virsma
21. Gruntskrāsa
22. Stikla šķiedras apmetuma siets 1 kārtā iestrādāts līmjavā
23. Gruntskrāsa, dekoratīvais apmetums, gruntskrāsa, tonēta silikona sveķu bāzes krāsa ārdarbiem

|                |   |          |   |             |                                    |
|----------------|---|----------|---|-------------|------------------------------------|
|                | SIA "Ceturtais stils"<br>Dārza iela 20a, Lazdona, Madonas novads<br>LV-4824 Tālrunis: 48-22867<br>Reģ. Nr. 55403015621, Būvkr. Nr. 1200-R |          | „Daudzdzīvokļu dzīvojamās mājas fasādes un inženiertīklu atjaunošana” |             | Pasūtītāja Nr.<br>Arhīva Nr.12.19. |
|                | Pasūtītājs:<br>SIA "Madonas namsaimnieks"   |          | Adrese:<br>Priežu iela 13, Madona, Madonas novads,<br>LV-4801         | Stadija: BP |                                    |
| Būvproj.d.vad. | J. Moris  | 12.2019. | Rasējums:   |             |                                    |
| Izstrādāja     | U. Daugulis   | 12.2019. | MEZĢLS "M-8"  |             |                                    |
|                |   | Mērogs:  | 1:10  | Dat: 12.19. | Lapa: AR-19                        |

### Jumta pārkare uz ass "C" (siltināts ventilējams jumts)

M 1:10



1. Esošās dobās dzelzsbetona pārseguma plātnes 220mm
2. Esošā slīpumu veidojošā un siltumizolējošā jumta konstrukcija
3. Esošais ruberoīda segums
4. Imprignēta koka sija 75\*200(h)mm, L=1200mm, solis 600mm
5. Siju stiprinājuma elements
6. Mitrumizturīga OSB-3 loksne, 18mm
7. Jumta siltumizolācijas apakškārta - cieta akmens vate 100mm,  $\lambda_c \leq 0,036$  W/mK, spiedes izturība 30 kPa
8. Jumta siltumizolācijas starpkārta ar ventilācijas gropēm 30x20(h) - cieta akmens vate 100mm,  $\lambda_c \leq 0,036$  W/mK, spiedes izturība 30 kPa
9. Jumta siltumizolācijas virskārta - cieta akmens vate 20mm,  $\lambda_c \leq 0,038$  W/mK, spiedes izturība 80 kPa
10. Jumta segums - uzlīmējams ruļļu materiāla apakšklājs + ruļļu materiāla virsklājs
11. Jumta siltumizolācijas stiprinājuma elements
12. Putnu siets
13. Krāsotu koka dēļu apšuvums
14. Imprignēta koka lata 50x200(h)mm
15. Krāsota skārda lāsenis zem jumta seguma virsklāja
16. Krāsota skārda tekne Ø125mm
17. Drošības barjera - metināta, krāsota kvadrātauruļu konstrukcija 30\*30\*3mm, apaļtērauds Ø16mm, leņķis 60\*60\*6mm L=230mm. Statņu solis 600mm.
18. Akmens vates izolācija 150mm plānajām apmetuma sistēmām,  $\lambda_c \leq 0,036$  W/mK
19. Akmens vates izolācija 30mm plānajām apmetuma sistēmām,  $\lambda_c \leq 0,036$  W/mK
20. Stikla šķiedras apmetuma siets 1 kārtā iestrādāts līmjavā
21. Gruntskrāsa, dekoratīvais apmetums, gruntskrāsa, tonēta silikona sveķu bāzes krāsa ārdarbiem
22. Stūra profils ar lāseni un stikla šķiedras sietu
23. Savienojuma profils loga rāmim un apmetumam

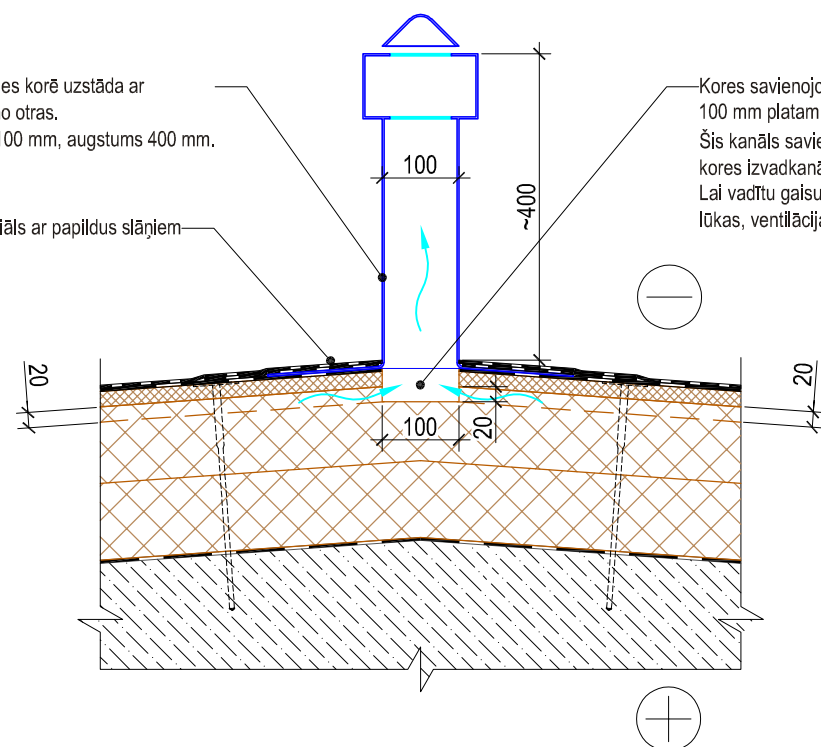
### Mezgli "M-9"

M 1:10

Ventilācijas izvadcaurules korē uzstāda ar intervālu 6-8 m vienu no otras. Izvadcauruļu diametrs 100 mm, augstums 400 mm.

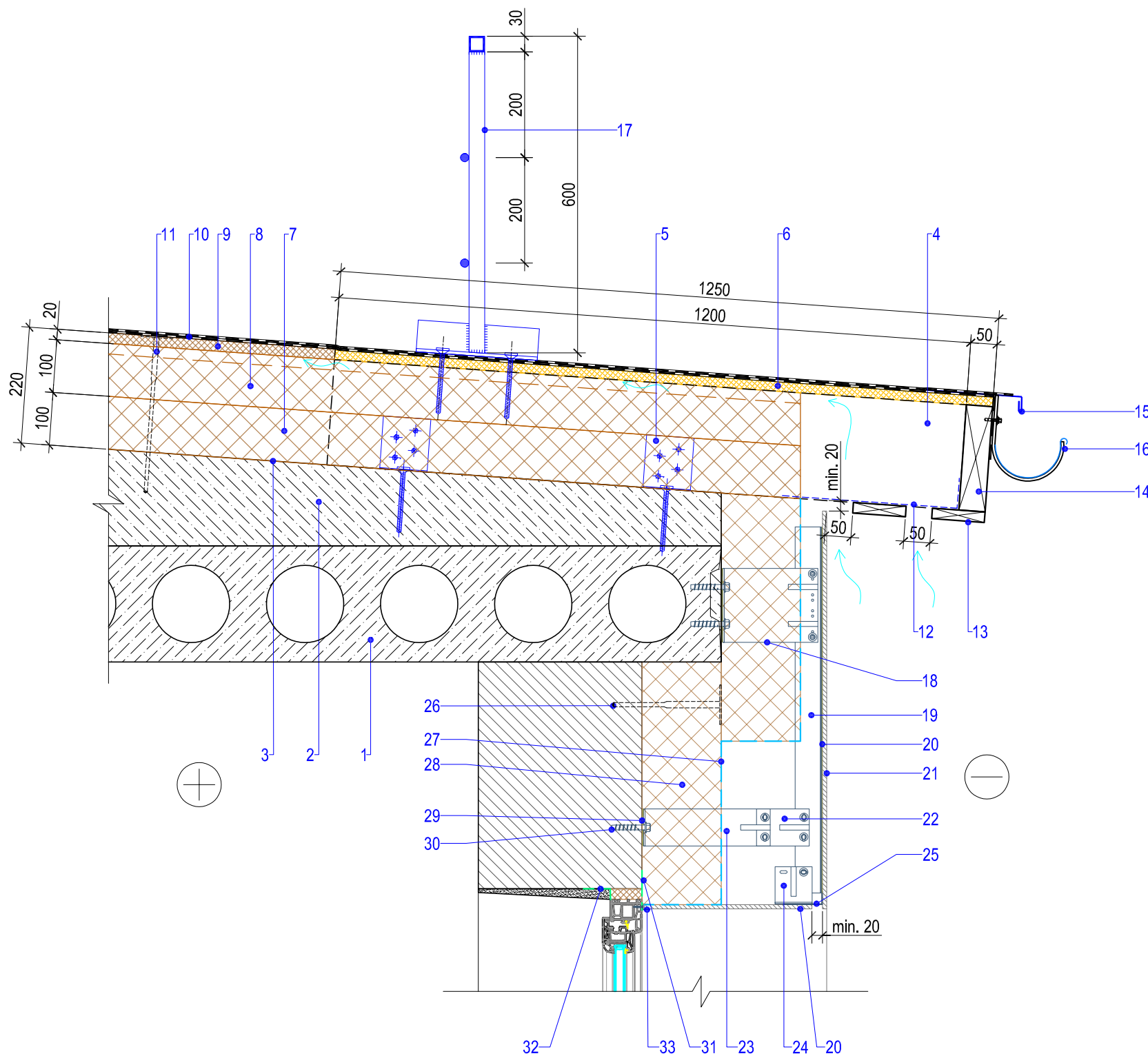
Jumta seguma materiāls ar papildus slāņiem

Kores savienojošo kanālu izgriez ar rokām, un tam ir jābūt 100 mm plātam un 20 mm dziļam. Šis kanāls savieno visas rievas, kas ved augšup pa jumta plakni, kores izvadkanālu virzienā. Lai vadītu gaisu apkārt tādām konstrukcijām kā jumta logi, jumta lūkas, ventilācijas šahtas, vates plāksnēs iegriez arī šķērskanālus.



|                |   |          |   |                    |                                    |
|----------------|---|----------|---|--------------------|------------------------------------|
|                | SIA "Ceturtais stils"<br>Dārza iela 20a, Lazdona, Madonas novads<br>LV-4824 Tālrunis: 48-22867<br>Reģ. Nr. 55403015621, Būvkr. Nr. 1200-R |          | „Daudzdzīvokļu dzīvojamās mājas fasādes un inženiertīklu atjaunošana” |                    | Pasūtītāja Nr.<br>Arhīva Nr.12.19. |
|                | Pasūtītājs:<br><b>SIA "Madonas namsaimnieks"</b>  |          | Adrese:<br>Priežu iela 13, Madona, Madonas novads,<br>LV-4801         | Stadija: <b>BP</b> |                                    |
| Būvproj.d.vad. | <b>J. Moris</b>   | 12.2019. | Rasējums:   |                    |                                    |
| Izstrādāja     | <b>U. Daugulis</b>  | 12.2019. | <b>MEZGLS "M-9", JUMTA PĀRKARE UZ ASS "C"</b>                         |                    |                                    |
|                |   | Mērogs:  | <b>1:10</b>   | Dat: 12.19.        | Lapa: <b>AR-20</b>                 |

**Mezģls "M-10"**  
M 1:10



1. Esošās dobās dzelzsbetona pārseguma plātnes 220mm
2. Esošā stipumu veidojošā un siltumizolējošā jumta konstrukcija
3. Esošais ruberoīda segums
4. Imprignēta koka sija 75\*200(h)mm, L=1200mm, solis 600mm
5. Siju stiprinājuma elements
6. Mitrumizturīga OSB-3 loksne, 18mm
7. Jumta siltumizolācijas apakškārta - cieta akmens vate 100mm,  $\lambda_c \leq 0,036$  W/mK, spiedes izturība 30 kPa
8. Jumta siltumizolācijas starpkārta ar ventilācijas gropēm 30x20(h) - cieta akmens vate 100mm,  $\lambda_c \leq 0,036$  W/mK, spiedes izturība 30 kPa
9. Jumta siltumizolācijas virskārta - cieta akmens vate 20mm,  $\lambda_c \leq 0,038$  W/mK, spiedes izturība 80 kPa
10. Jumta segums - uzlīmējams ruļļu materiāla apakšklājs + ruļļu materiāla virsklājs
11. Jumta siltumizolācijas stiprinājuma elements
12. Putnu siets
13. Krāsotu koka dēļu apšuvums
14. Imprignēta koka lata 50x200(h)mm
15. Krāsota skārda lāsenis zem jumta seguma virsklāja
16. Krāsota skārda tekne  $\varnothing 125$ mm
17. Drošības barjera - metināta, krāsota kvadrātauruļu konstrukcija 30\*30\*3mm, apaļtērauds  $\varnothing 16$ mm, leņķis 60\*60\*6mm L=230mm. Statņu solis 600mm.
18. Al konsole 180x40x3 /140
19. Al L-profils 50x40x1,8 vai Al T-profils 110x50x1,8
20. EPDM lentā, melna
21. Fasādes plāksnes b=8mm tonētas masā
22. Al konsoles pagarinājums 100x70x3
23. Al konsole 180x40x3 /70
24. Al konsole 70x40x3/70
25. Perforēts Al profils 25x75
26. Siltumizolācijas stiprinājums ar dībelli
27. Pretvēja barjera
28. Siltumizolācija - akmens vates plāksnes b=150mm,  $\lambda_D \leq 0,036$  W/mK
29. EPDM starplika
30. Enkurs skrūve
31. Ārējā hidroizolējošā un tvaiku filtrējošā logu lentā
32. Iekšējā gaisu un tvaiku izolējošā logu lentā
33. Al U-profils 15x10,9x1,2

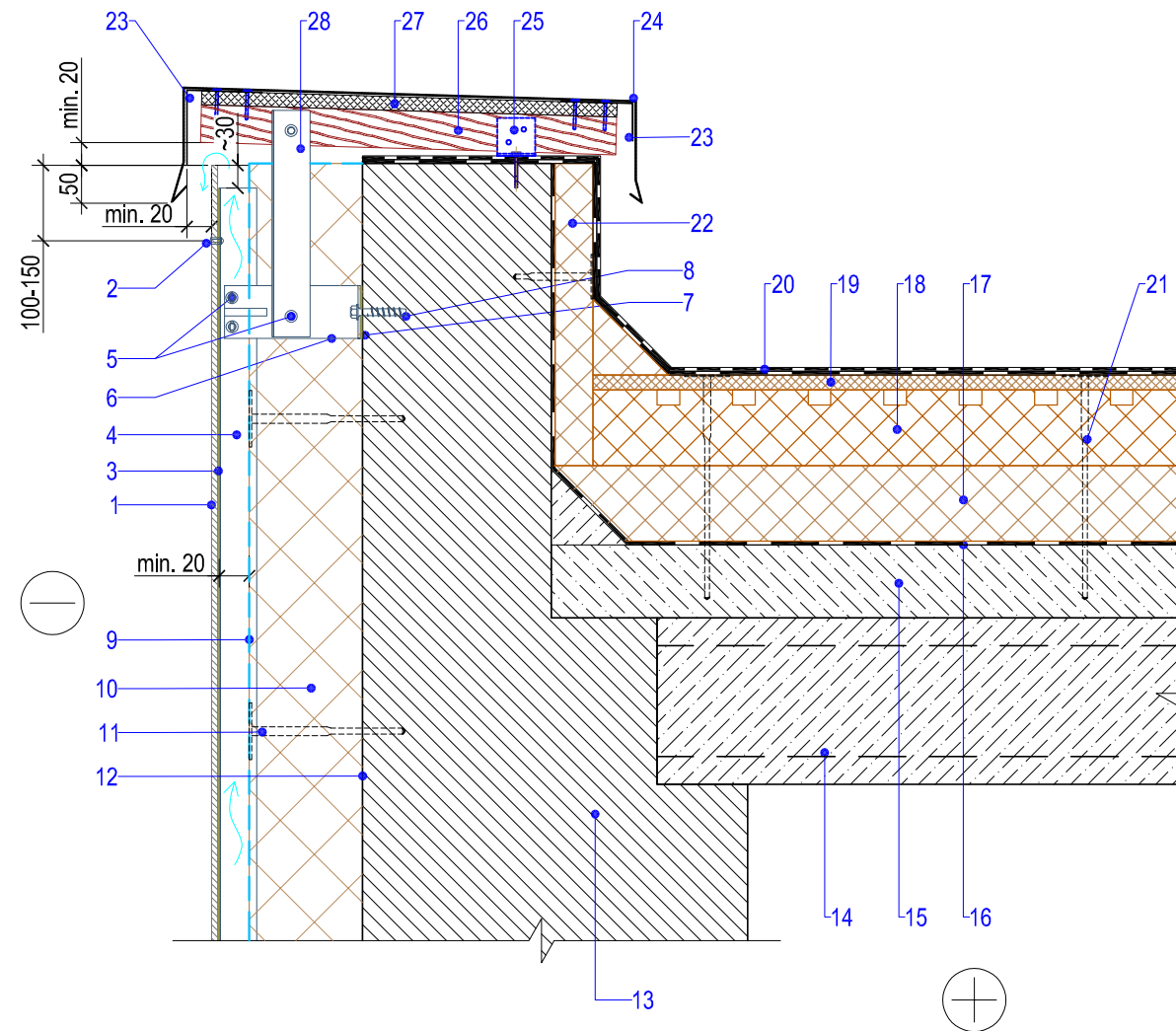
|                |   |          |   |  |                                    |
|----------------|---|----------|---|--|------------------------------------|
|                | SIA "Ceturtais stils"<br>Dārza iela 20a, Lazdona, Madonas novads<br>LV-4824 Tālrunis: 48-22867<br>Reģ. Nr. 55403015621, Būvkr. Nr. 1200-R |          | „Daudzdzīvokļu dzīvojamās mājas fasādes un inženiertīklu atjaunošana” |  | Pasūtītāja Nr.<br>Arhīva Nr.12.19. |
|                | Pasūtītājs:<br><b>SIA "Madonas namsaimnieks"</b>  |          | Adrese:   | Priežu iela 13, Madona, Madonas novads,<br>LV-4801 |                                    |
| Būvproj.d.vad. | <b>J. Moris</b>   | 12.2019. | Rasējums:   |  |                                    |
| Izstrādāja     | <b>U. Daugulis</b>  | 12.2019. | <b>MEZĢLS "M-10"</b>  |  |                                    |
|                |   | Mērogs:  | <b>1:10</b>   | Dat: 12.19.  | Lapa: <b>AR-21</b>                 |

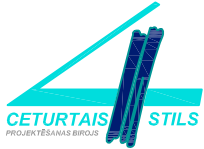


## Parapets (siltināts ventilējams jumts)

M 1:10

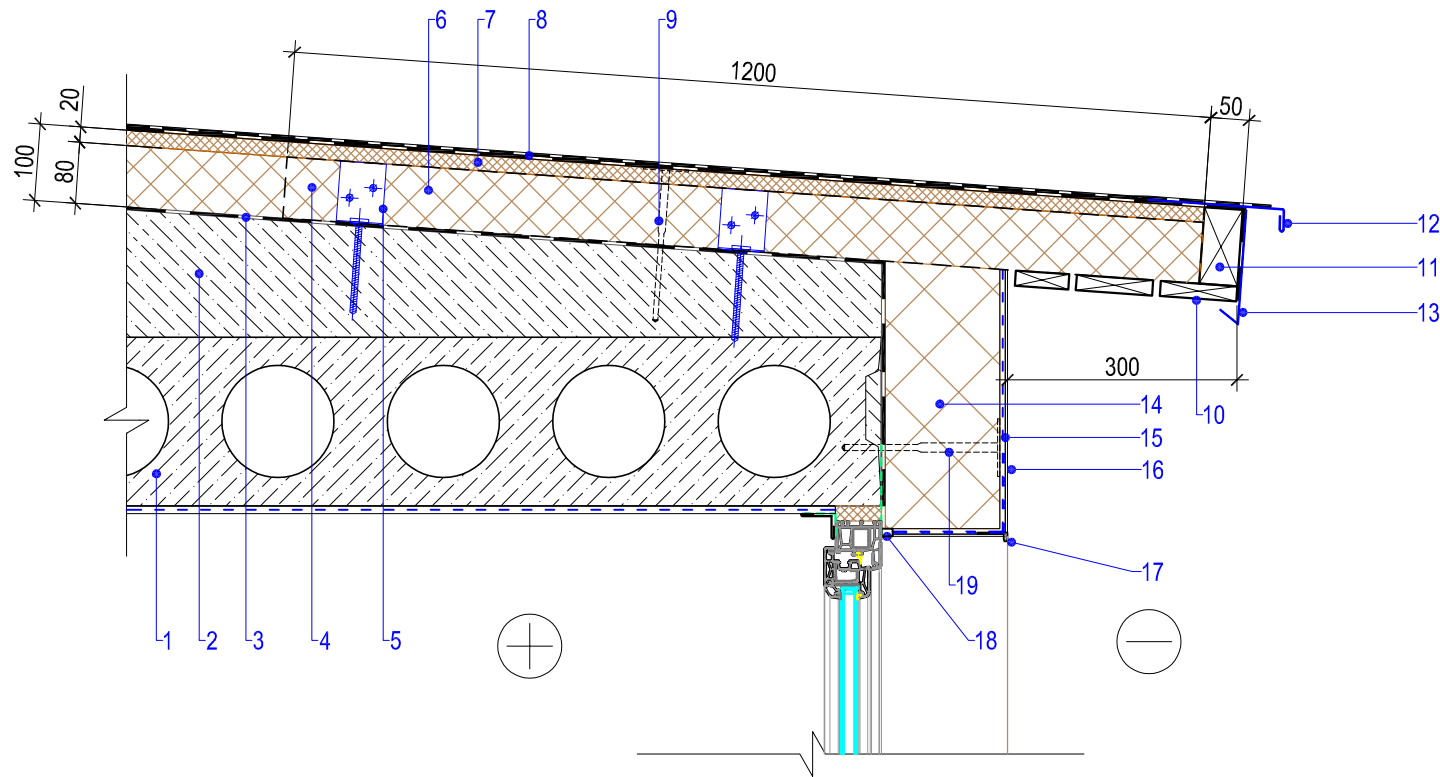
1. Fasādes plāksnes b=8mm tonētas masā
2. Al kniede
3. EPDM lentā, melna
4. Al L-profils 50x40x1,8 vai Al T-profils 110x50x1,8
5. Pašgriezošā skrūve nerūsējošā tērauda
6. Al konsole 180x40x3 /70
7. EPDM lentā, melna
8. Enkurs skrūve
9. Pretvēja barjera
10. Siltumizolācija - akmens vates plāksnes b=150mm,  $\lambda_D \leq 0,036$  W/mK
11. Siltumizolācijas stiprinājuma elements
12. Līmjava
13. Sienas konstrukcija
14. Esošās dobās dzelzsbetona pārseguma plātnes 220mm
15. Esošā slīpumu veidojošā un siltumizolējošā jumta konstrukcija
16. Esošais ruberoīda segums
17. Jumta siltumizolācijas apakškārta - cieta akmens vate 100mm,  $\lambda_c \leq 0,036$  W/mK, spiedes izturība 30 kPa
18. Jumta siltumizolācijas starpkārta ar ventilācijas gropēm 30x20(h) - cieta akmens vate 100mm,  $\lambda_c \leq 0,036$  W/mK, spiedes izturība 30 kPa
19. Jumta siltumizolācijas virskārta - cieta akmens vate 20mm,  $\lambda_c \leq 0,038$  W/mK, spiedes izturība 80 kPa
20. Jumta segums - uzlīmējams ruļļu materiāla apakšklājs + ruļļu materiāla virsklājs
21. Jumta siltumizolācijas stiprinājuma elements
22. Jumta siltumizolācijas apakškārta - cieta akmens vate 50mm,  $\lambda_c \leq 0,036$  W/mK, spiedes izturība 30 kPa
23. Cinkots leņķis
24. Krāsota skārda nosegelements parapetam
25. Koka latu stiprinājuma elements
26. Imprignēta koka lats 50\*50, s=600mm
27. Mitrumizturīgs saplāksnis 12mm
28. Al L-profils 50x40x1,8



|   |   |          |   |             |                                    |
|---|---|----------|---|-------------|------------------------------------|
|  | SIA "Ceturtais stils"<br>Dārza iela 20a, Lazdona, Madonas novads<br>LV-4824 Tālrunis: 48-22867<br>Reģ. Nr. 55403015621, Būvkr. Nr. 1200-R |          | „Daudzdzīvokļu dzīvojamās mājas fasādes un inženiertīklu atjaunošana” |             | Pasūtītāja Nr.<br>Arhīva Nr.12.19. |
|   | Pasūtītājs:<br>SIA "Madonas namsaimnieks"   |          | Adrese:<br>Priežu iela 13, Madona, Madonas novads,<br>LV-4801         | Stadija: BP |                                    |
| Būvproj.d.vad.  | J. Moris  | 12.2019. | Rasējums:   |             |                                    |
| Izstrādāja  | U. Daugulis   | 12.2019. | PARAPETS (SILTINĀTS VENTILĒJAMS JUMTS)                                |             |                                    |
|   |   | Mērogs:  | 1:10  | Dat: 12.19. | Lapa: AR-22                        |

### Lodžiju pārsegums uz ass "D" (fasāde-plānā apmetuma sistēma)

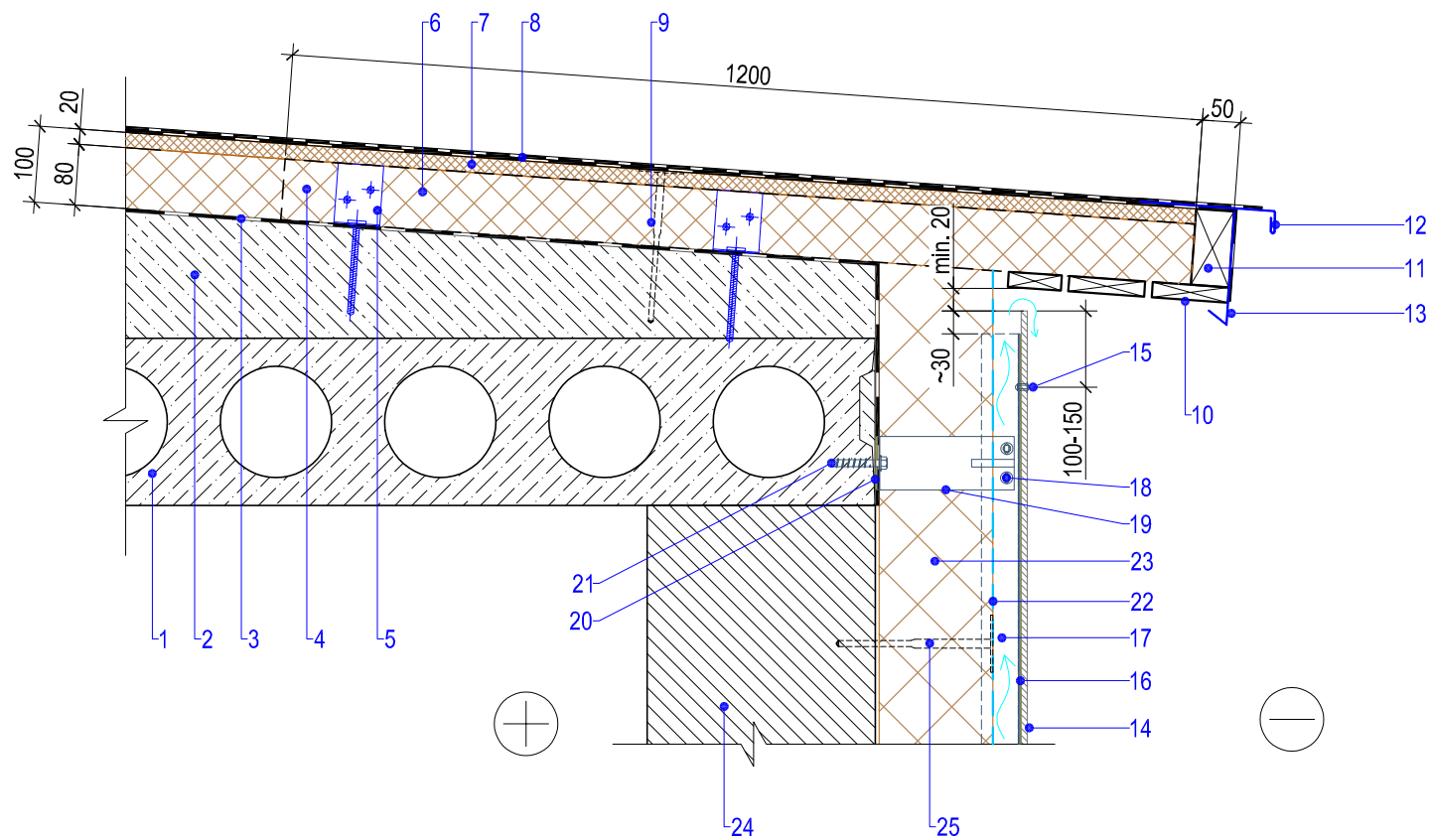
M 1:10



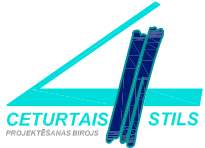
1. Esošās dobās dzelzsbetona pārseguma plātnes 220mm
2. Esošā slīpumu veidojošā un siltumizolējošā jumta konstrukcija
3. Esošais ruberoīda segums
4. Imprignēta koka sija 75\*80(h)mm, L=1200mm, solis 600mm
5. Siju stiprinājuma elements
6. Jumta siltumizolācijas apakškārta - cieta akmens vate 80mm,  $\lambda_c \leq 0,036$  W/mK, spiedes izturība 30 kPa
7. Jumta siltumizolācijas virskārta - cieta akmens vate 20mm,  $\lambda_c \leq 0,038$  W/mK, spiedes izturība 80 kPa
8. Jumta segums - uzlīmējams ruļļu materiāla apakšklājs + ruļļu materiāla virsklājs
9. Jumta siltumizolācijas stiprinājuma elements
10. Krāsotu koka dēļu apšuvums
11. Imprignēta koka lata 50x100(h)mm
12. Krāsota skārda lāsenis zem jumta seguma virsklāja
13. Krāsota skārda lāsenis virs jumta seguma apakšklāja
14. Akmens vates izolācija 150mm plānajām apmetuma sistēmām,  $\lambda_c \leq 0,036$  W/mK
15. Stikla šķiedras apmetuma siets 1 kārtā iestrādāts līmjavā
16. Gruntskrāsa, dekoratīvais apmetums, gruntskrāsa, tonēta silikona sveķu bāzes krāsa ārdarbiem
17. Stūra profils ar lāseni un stikla šķiedras sietu
18. Savienojuma profils loga rāmim un apmetumam
19. Siltumizolācijas stiprinājuma elements

### Lodžiju pārsegums uz ass "D" (ventilējamā fasāde)

M 1:10



1. Esošās dobās dzelzsbetona pārseguma plātnes 220mm
2. Esošā slīpumu veidojošā un siltumizolējošā jumta konstrukcija
3. Esošais ruberoīda segums
4. Imprignēta koka sija 75\*80(h)mm, L=1200mm, solis 600mm
5. Siju stiprinājuma elements
6. Jumta siltumizolācijas apakškārta - cieta akmens vate 80mm,  $\lambda_c \leq 0,036$  W/mK, spiedes izturība 30 kPa
7. Jumta siltumizolācijas virskārta - cieta akmens vate 20mm,  $\lambda_c \leq 0,038$  W/mK, spiedes izturība 80 kPa
8. Jumta segums - uzlīmējams ruļļu materiāla apakšklājs + ruļļu materiāla virsklājs
9. Jumta siltumizolācijas stiprinājuma elements
10. Krāsotu koka dēļu apšuvums
11. Imprignēta koka lata 50x100(h)mm
12. Krāsota skārda lāsenis zem jumta seguma virsklāja
13. Krāsota skārda lāsenis virs jumta seguma apakšklāja
14. Fasādes plāksnes b=8mm tonētas masā
15. Al kniede
16. EPDM lenta, melna
17. Al L-profils 50x40x1,8
18. Pašgriezošā skrūve nerūsējošā tērauda
19. Al konsole 180x40x3 /70
20. EPDM lenta, melna
21. Enkurs skrūve
22. Pretvēja barjera
23. Siltumizolācija - akmens vates plāksnes b=150mm,  $\lambda_D \leq 0,036$  W/mK
24. Sienas konstrukcija
25. Siltumizolācijas stiprinājuma elements

|   |   |          |  |  |
|---|---|----------|--|--|
|  | SIA "Ceturtais stils"<br>Dārza iela 20a, Lazdona, Madonas novads<br>LV-4824 Tālr. 48-22867<br>Reģ. Nr. 55403015621, Būvkr. Nr. 1200-R |          | „Daudzdzīvokļu dzīvojamās mājas<br>fasādes un inženiertīklu atjaunošana” | Pasūtījuma Nr.                             |
|   | Pasūtītājs:<br><b>SIA "Madonas namsaimnieks"</b>  |          |  | Adrese:                                    |
| Būvproj.d.vad.  | <b>J. Moris</b>   | 12.2019. | Rasējums:  | Stadija: <b>BP</b>                         |
| Izstrādāja  | <b>U. Daugulis</b>  | 12.2019. | <b>LODŽIJU PĀRSEGUMS UZ ASS "D"</b>                                      |  |
|   |   |          | Mērogs:  | <b>1:10</b> Dat: 12.19. Lapa: <b>AR-23</b> |