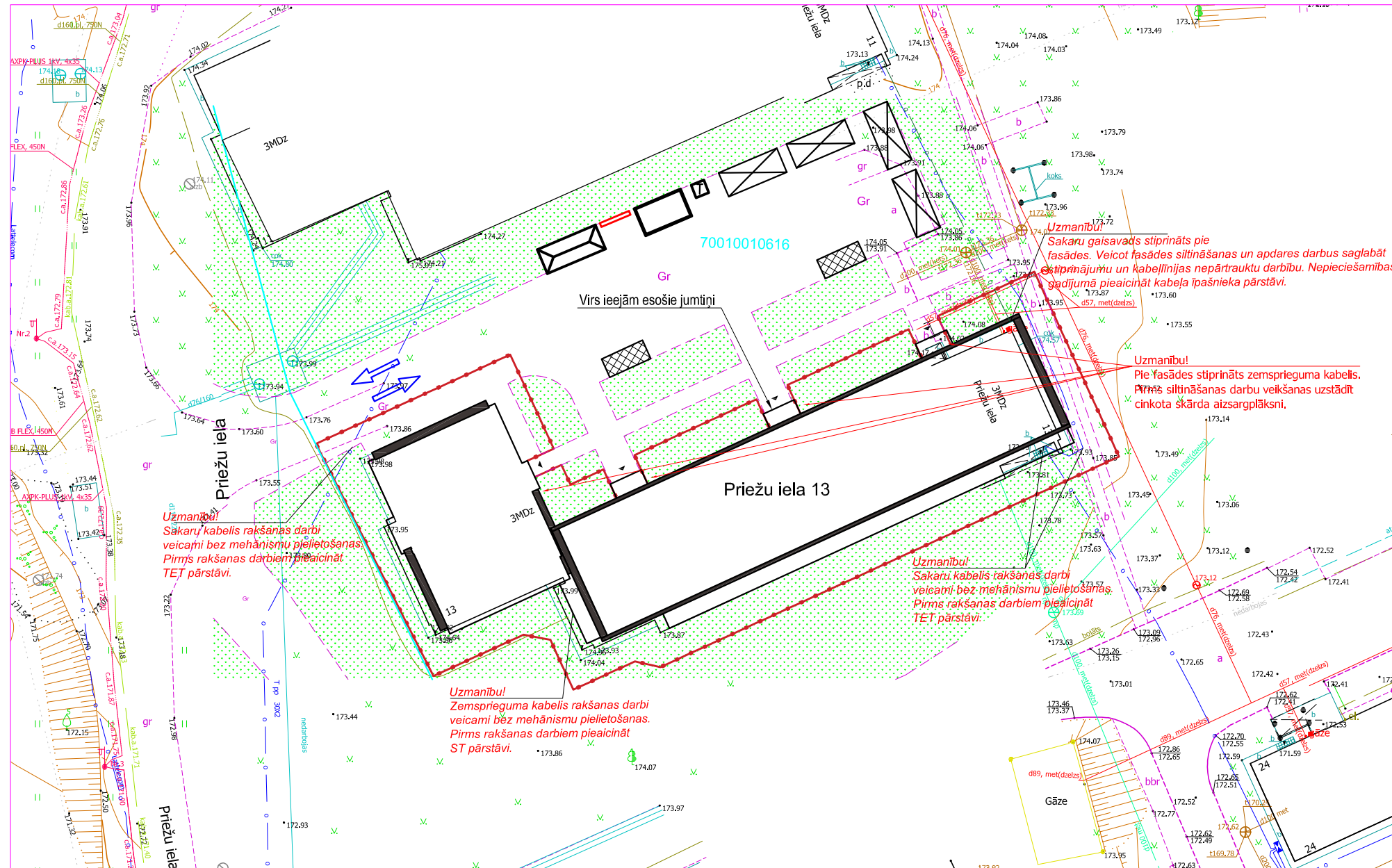


DARBU ORGANIZĒŠANAS SHĒMA

M 1:500

Pieņemtie apzīmējumi

	Būvmateriālu nokrautnes
	Būvgružu konteineri
	Biotualete
	Būvlaukuma nožogojums h=2m
	Būvtehnikas kustības virziens būvlaukumā
	Ugunsdzēsības stends
	Pagaidu instrumentu novietnes, paredzētas gan ģenerāluzņēmēju, gan apakšuzņēmēju vajadzībām.
	Sadzīves un kantora modulis.



1. Elektroapgādi veikt no esošās dzīvojamās mājas.
2. Ūdensapgādi veikt no esošās dzīvojamās mājas ūdensapgādes sistēmas.
3. Pie iebrauktuves (nobrauktuves) uz būvlaukuma teritoriju, kā arī visos celtniecības posmos, kur ir nepieciešams pēc darba nosacījumiem, uzstādīt labi redzamas un dienakts tumšajā laikā apgaismotas brīdinājuma un norādījuma zīmes.
4. Uz sastatnēm, materiālu novietnēs un laukumos, pie iebraukšanas būvlaukumā, izkārt brīdinājuma zīmes ar attiecīgiem uzrakstiem.
5. Būvmateriālu nokraušanas laukumu segums - esošais grants segums.
6. Pēc būvdarbu pabeigšanas veikt zaļās zonas atjaunošanas darbus.

	SIA "Ceturtais stils" Dārza iela 20a, Lazdona, Madonas novads LV-4824 Tālr. 48-22867 Reģ. Nr. 55403015621, Būvkv. Nr. 1200-R		„Daudzdzīvokļu dzīvojamās mājas fasādes un inženiertīklu atjaunošana”		Pasūtījuma Nr.
	Pasūtītājs: SIA "Madonas namsaimnieks"		Adrese: Priēžu iela 13, Madona, Madonas novads, LV-4801		Arhīva Nr.12.19.
Būvproj.d.vad.	J. Moris	12.2019.	Rasējums:		Stadija: BP
Izstrādāja	U. Daugulis	12.2019.	DARBU ORGANIZĒŠANAS SHĒMA		
		Mērogs:	1:500	Dat: 12.19.	Lapa: DOP-1