

Ēkas novietojuma shēma



Piebraucamais ceļš - Priežu iela

Daudzdzīvokļu dzīvojamā māja
Priežu iela 13, Madona

IZMANTOTIE DOKUMENTI UN NORMATĪVI

1. Projektēšanas uzdevums
2. Namīpašuma kartīte
3. Būves tehniskās inventarizācijas lieta.
4. Ugunsdrošības noteikumi un LBN 201-15 „Būvju ugunsdrošība”
5. Latvijas būvnormatīvs LBN 003-15 “Būvklimatoloģija”
6. Latvijas būvnormatīvs LBN 202-18 “Būvniecības ieceres dokumentācijas noformēšana”
7. Ministru kabineta noteikumi Nr.529 “Ēku būvnoteikumi”
8. Latvijas būvnormatīvs LBN 211-15 “Dzīvojamās ēkas”
9. Latvijas būvnormatīvs LBN 002-15 “Ēku norobežojošo konstrukciju siltumtehnika”
10. Ēkas energoaudīts
11. Ēkas tehniskās apsekošanas atzinums

TEHNISKIE RĀDĪTĀJI

Nr.	Nosaukums	
1	Zemes gabala platība	2,3894 ha
2	Kopējā telpu platība	2577m ²
3	Apbūves laukums	900,18m ²
4	Būvtilpums	9169m ³
5	Ugunsnoturības pakāpe	U2b
6	Būves lietošanas veids	I
7	Ēkas stāvu skaits	3
8	Ēkas grupa	II
9	Būvju klasifikācija	1122

VISPĀRĒJIE NORĀDĪJUMI

Daudzdzīvokļu dzīvojamās mājas Priežu ielā 13, Madonā vienkāršotās fasādes atjaunošanas ieceres dokumentācija izstrādāta pēc SIA "Madonas namsaimnieks" pasūtījuma, neatkarīgā eksperta (energoauditora) Edvarda Sprūdža izstrādātā ēkas energoaudīta pārskata, kā arī, pamatojoties uz SIA "Rēzeknes nams" izstrādāto ēkas tehniskās apsekošanas atzinumu un mājās dzīvokļu īpašnieku vairākuma piekrišanu. Dokumentācija sagatavota atbilstoši spēkā esošiem Latvijas Republikas būvnormatīviem.

Projektā norādītajiem materiāliem drīkst izmantot ekvivalentus, ne zemākas kvalitātes materiālus, saskaņojot ar arhitektu un pasūtītāju.

Izgatavojot logus, durvis un lūkas pārbaudīt ailu izmērus; iestrādes detaļas un furnitūru, kā arī krāsu saskaņot ar arhitektu un pasūtītāju.

Neskaidrību gadījumā, konsultēties ar arhitektu.

Būvprojekts izstrādāts projektēšanas birojā SIA "Ceturtais stils".

PROJEKTĀ IZMANTOJAMIE GALVENIE BŪVMATERIĀLI:

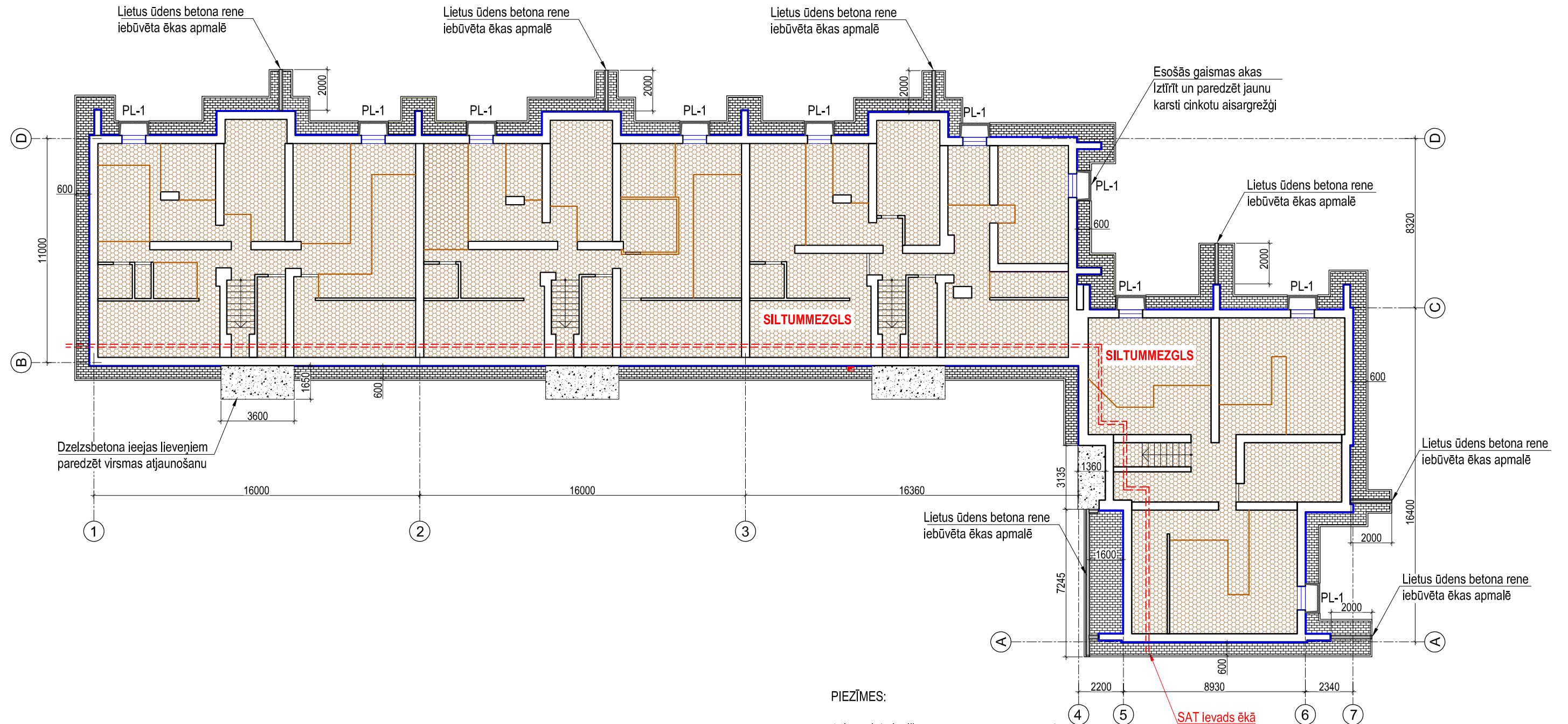
- Pamatu siltināšana - ekstrudēts putupolistirols, apmetums
- Sienu siltināšana - cietā akmens vate, apmetums, masā tonētas šķiedrcementa plāksnes, alumīnija apakškonstrukcijas nesošais karkass
- Pagraba pārseguma siltināšana - akmens vates lamellas b=100mm Paroc CGL 20cy, λD≤0,037 (W/mK), vai ekvivalents
- Trešā stāva pārseguma siltināšana - beramā akmens vate
- Jumti virs lodžijām un ceturtais sekcijas ēkas jumts - cietā akmens vate, koka sijās, uzkausējams bituma bāzes ruļļu materiāls 2 kārtas
- Ēkas jumts un jumti virs ieejām - uzkrāsojams poliuretāns, uzkausējams bituma bāzes ruļļu materiāls 2 kārtas
- Logi - pvc konstrukcijas, ar trīsstiklu paketi. Loga kopējais U_{f,g}≤1,10 (W/m²K)

BŪVPROJEKTA ARHITEKTŪRAS (AR) DAĻAS LAPU SARAKSTS

LAPAS Nr.	NOSAUKUMS
ARHITEKTŪRAS DAĻA	
AR-1	VISPĀRĪGIE RĀDĪTĀJI
AR-2	PAGRABA SHEMATISKS PLĀNS
AR-3	1. STĀVA SHEMATISKS PLĀNS
AR-4	2. STĀVA SHEMATISKS PLĀNS
AR-5	3. STĀVA SHEMATISKS PLĀNS
AR-6	BĒNIŅU PLĀNS
AR-7	JUMTA PLĀNS
AR-8	FASĀDE "1-7"
AR-9	FASĀDE "D-A"
AR-10	FASĀDE "7-1"
AR-11	FASĀDE "A-D"
AR-12	GRIEZUMS "A-A"
AR-13	GRIEZUMS "B-B"
AR-14	MEZGLI "M-1"; "M-2"
AR-15	MEZGLS "M-3"
AR-16	MEZGLI "M-4"; "M-5"
AR-17	MEZGLS "M-6"
AR-18	MEZGLS "M-7"
AR-19	MEZGLS "M-8"
AR-20	MEZGLS "M-9", JUMTA PĀRKARE UZ ASS "C"
AR-21	MEZGLS "M-10"
AR-22	PARAPETS (SILTINĀTS VENTILĒJAMS JUMTS)
AR-23	LODŽIJU PĀRSEGUMS UZ ASS "D"
AR-24	LODŽIJU NOROBEŽOJOŠĀ KONSTRUKCIJA
AR-25	COKOLS AR PAGRABA LOGU
AR-26	VERTIKĀLĀ DZELZSBETONA PANEĻA SILTINĀŠANA STARP LODŽIJĀM
AR-27	IEKŠĒJĀIS STŪRIS
AR-28	STARPPOSMA BALSTS
AR-29	PIESLĒGUMS LOGAM
AR-30	LOGA AILAS AUGŠĀ
AR-31	PALODZE
AR-32	ĀRĒJĀIS STŪRIS
AR-33	VERTIKĀLS SAVIENOJUMS
AR-34	DEFORMĀCIJAS ŠUVE
AR-35	HORIZONTĀLS SAVIENOJUMS
AR-36	COKOLS
AR-37	LOGU SPECIFIKĀCIJA
AR-38	LOGU UN LŪKU SPECIFIKĀCIJA
AR-39	LODŽIJU VITRĪNU SPECIFIKĀCIJA
AR-40	VENTILĀCIJAS IZVADA JUMTIŅŠ

	SIA "Ceturtais stils" Dārza iela 20a, Lazdona, Madonas novads LV-4824 Tālr. 48-22867 Reģ. Nr. 55403015621, Būv. Nr. 1200-R		Pasūtītāja Nr. Arhīva Nr.12.19.
	Pasūtītājs: SIA "Madonas namsaimnieks"		
Būvproj.d.vad.	J. Moris	12.2019.	Rasējums:
Izstrādāja	U. Daugulis	12.2019.	VISPĀRĪGIE RĀDĪTĀJI
		Mērogs:	1:100
		Dat:	12.19.
		Lapa:	AR-1

PAGRABA SHEMATISKS PLĀNS
M 1:200



PIEŅEMTIE APZĪMĒJUMI:

- Ekstrudēta putupolistirola virspamatu siltumizolācija 50mm, $\lambda_D \leq 0,035$ (W/mK)
- Betona bruģakmens ēkas apmale (betona bruģakmens 200*100mm Prizma, betona apmale BR.80.20.8.)
- Pagraba griestu siltumizolācija akmens vates lamellas b=100mm Paroc CGL 20cy, $\lambda_D \leq 0,037$ (W/mK) vai ekvivalents
- Atjaunojamie dzelzsbetona ieeju lieveņi
- Esošā AS "Sadales tīkls" elektrības sadalne

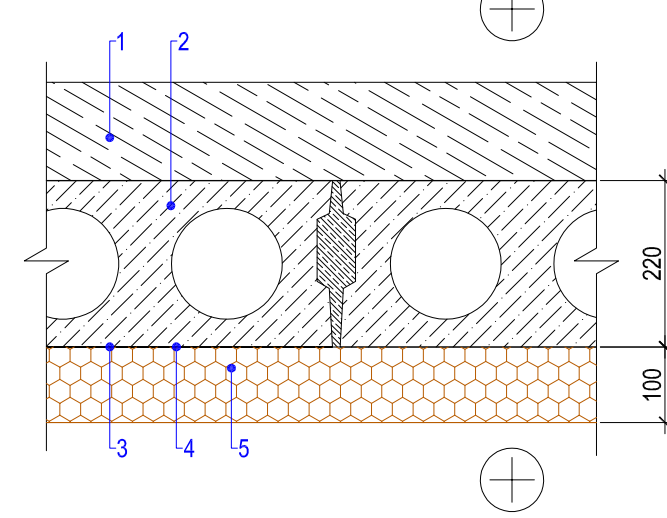
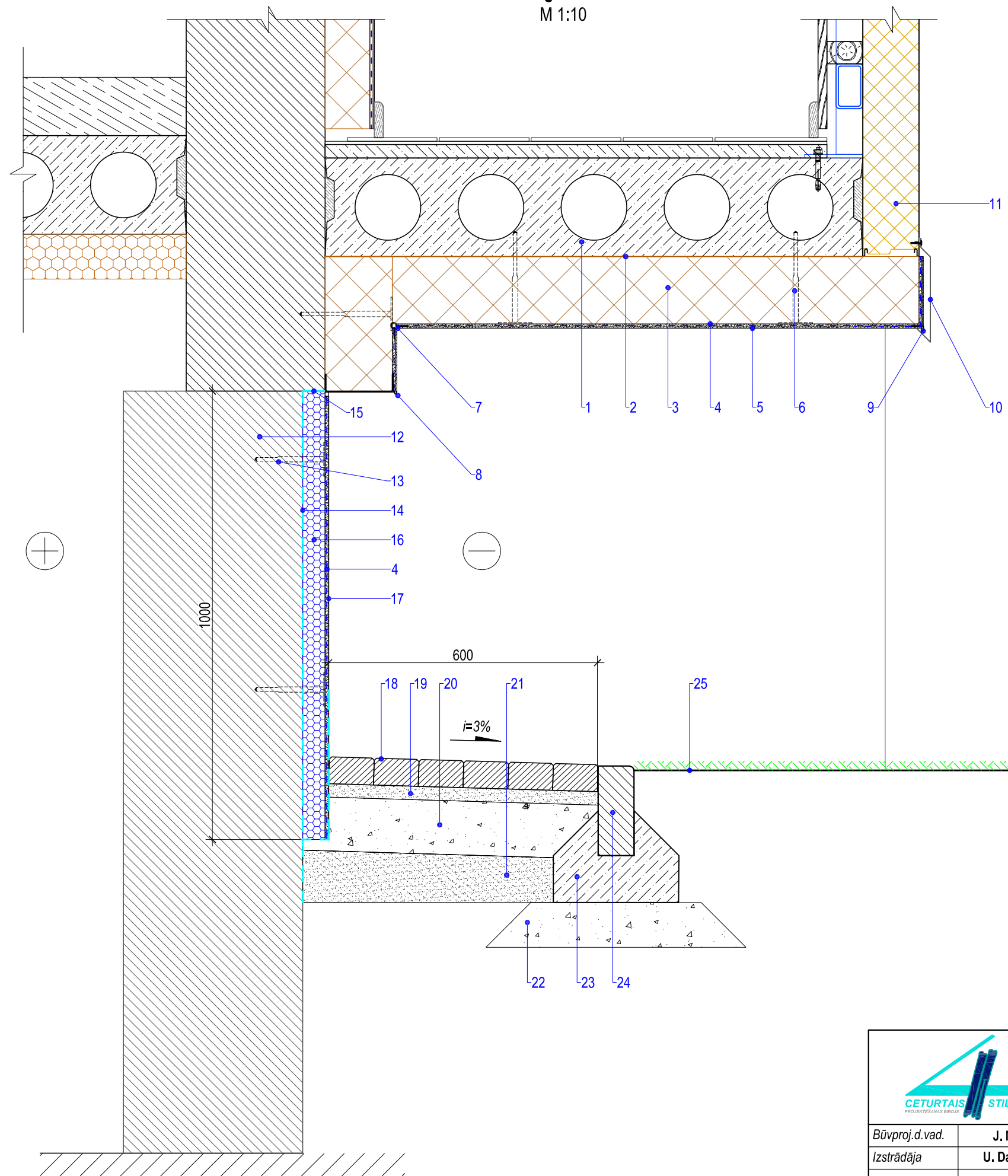
PIEZĪMES:

1. Izmēri doti milimetros, augstuma atzīmes dotas metros.
2. Logu, vitrīnu, durvju, lūku un citu izstrādājumu izmērus pirms pasūtīšanas precizēt uz vietas objektā.
3. Siltumizolācijas un citus materiālus montēt, un iestrādāt saskaņā ar ražotāja instrukcijām.
4. Skārda izstrādājumu izmērus (parapetu noselementi u.c) precizēt uz vietas objektā.
5. Pirms ēkas pagraba pārseguma siltināšanas, nozāģēt esošo koka dēļu pagraba sienas vajadzīgajā aukstumā, pēc siltināšanas izveidot jaunus stiprinājumus pie pārseguma paneļa ar metāla lenķiem un skrūvēm.
6. Ap ēku izbūvēt jaunu betona bruģakmens apmali a=0,6m ar iebūvētām lietus ūdens notekrenēm 2m attālumā no pamatiem.

	SIA "Ceturtais stils" Dārza iela 20a, Lazdona, Madonas novads LV-4824 Tālr. 48-22867 Reģ. Nr. 55403015621, Būvkr. Nr. 1200-R	Adrese:	„Daudzdzīvokļu dzīvojamās mājas fasādes un inženiertīklu atjaunošana”	Pasūtītāja Nr. Arhīva Nr.12.19.	
	Pasūtītājs: SIA "Madonas namsaimnieks"	Rasējums:	Priežu iela 13, Madona, Madonas novads, LV-4801	Stadija: BP	
Būvproj.d.vad.	J. Moris	12.2019.	PAGRABA SHEMATISKS PLĀNS		
Izstrādāja	U. Daugulis	12.2019.			
		Mērogs:	1:200	Dat: 12.19.	Lapa: AR-2

Mezģls "M-1"
M 1:10

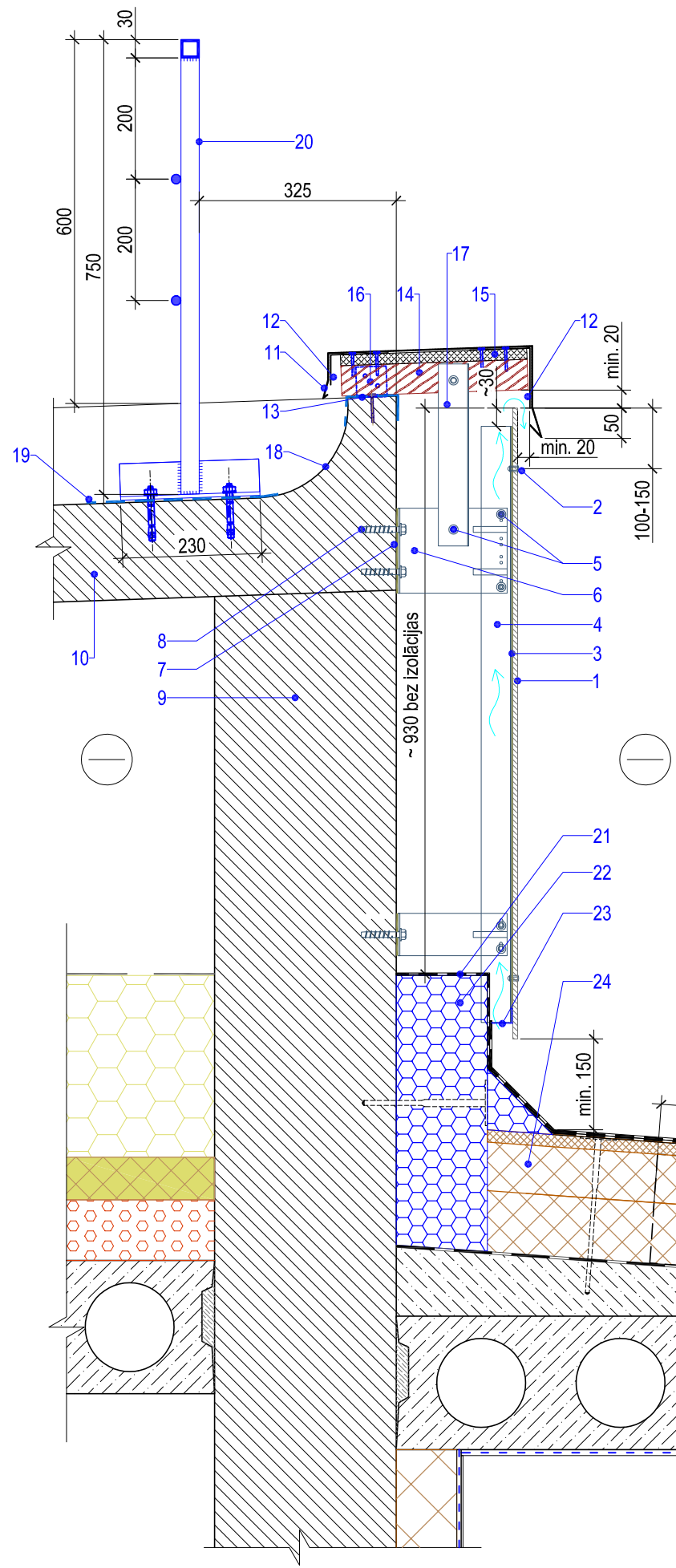
Mezģls "M-2"
M 1:10



1. Esošā grīdas konstrukcija
2. Esošās dobās dzelzsbetona pārseguma plātnes 220mm
3. Attīrīti un gruntēti griesti
4. Līmjava
5. Akmens vates lamellas b=100mm Paroc CGL 20cy, $\lambda_D \leq 0,037$ (W/mK), vai ekvivalents

1. Esošās dobās dzelzsbetona pārseguma plātnes 220mm, ar cementa javas klonu virskārtu
2. Līmjava
3. Akmens vates izolācija 150mm plānajām apmetuma sistēmām, $\lambda_c \leq 0,036$ W/mK
4. Stikla šķiedras apmetuma siets 2 kārtās iestrādāts līmjavā
5. Gruntskrāsa, dekoratīvais apmetums, gruntskrāsa, tonēta silikona sveķu bāzes krāsa ārdarbiem
6. Akmens vates stiprinājums ar dībeli
7. Iekšstūra profils
8. Cokola profils ar uzmaucamu lāseni
9. Stūra profils ar lāseni un stikla šķiedras sietu
10. Krāsota skārda nosegelements-lāsenis
11. Sendvičtipa panelis b=125mm ar minerālvates piltījumu, paneļa platums 1200mm, $U=0,32$ W/m²K
12. Esošie pamatu bloki
13. Putupolistirola stiprinājums ar dībeli
14. Vertikālā divkomponentu hidroizolācija uz attīrītas pamatnes (uzklājama ar špaktelēšanas metodi)
15. Horizontāla hidroizolācijas lēta
16. Ekstrudēta putupolistirola siltumizolācija 50mm uz poliuretāna līmes, $\lambda_D \leq 0,035$ (W/mK)
17. Cokola gruntskrāsa, cokola apmetums, tonēta cokola krāsa
18. Betona bruģakmens 200x100x60mm, pelēks
19. Blietētas sīkšķembas, fr.2-8mm, 30mm
20. Blietētas šķembas, fr. 0-40, 120mm
21. Blietēta, vidēji rupja smiltis 100-120mm, $K_f > 1$ m/dnn
22. Blietētas šķembas, fr, 0-40mm, 100mm
23. Betons C12/15
24. Betona apmale BR.80.20.8
25. Atjaunojamais zāliens ap ēku

	SIA "Ceturtais stils" Dārza iela 20a, Lazdona, Madonas novads LV-4824 Tālr. 48-22867 Reģ. Nr. 55403015621, Būvķ. Nr. 1200-R		„Daudzdzīvokļu dzīvojamās mājas fasādes un inženierīklu atjaunošana”		Pasūtījuma Nr. Arhīva Nr.12.19.
	Pasūtītājs: SIA "Madonas namsaimnieks"		Adrese: Priēžu iela 13, Madona, Madonas novads, LV-4801	Stadija: BP	
Būvproj.d.vad. J. Moris		12.2019.	Rasējums:		
Izstrādāja U. Daugulis		12.2019.	MEZGLI "M-1"; "M-2"		
			Mērogs:	1:10	Dat: 12.19.
			Lapa:	AR-14	



Mezģls "M-3"
M 1:10

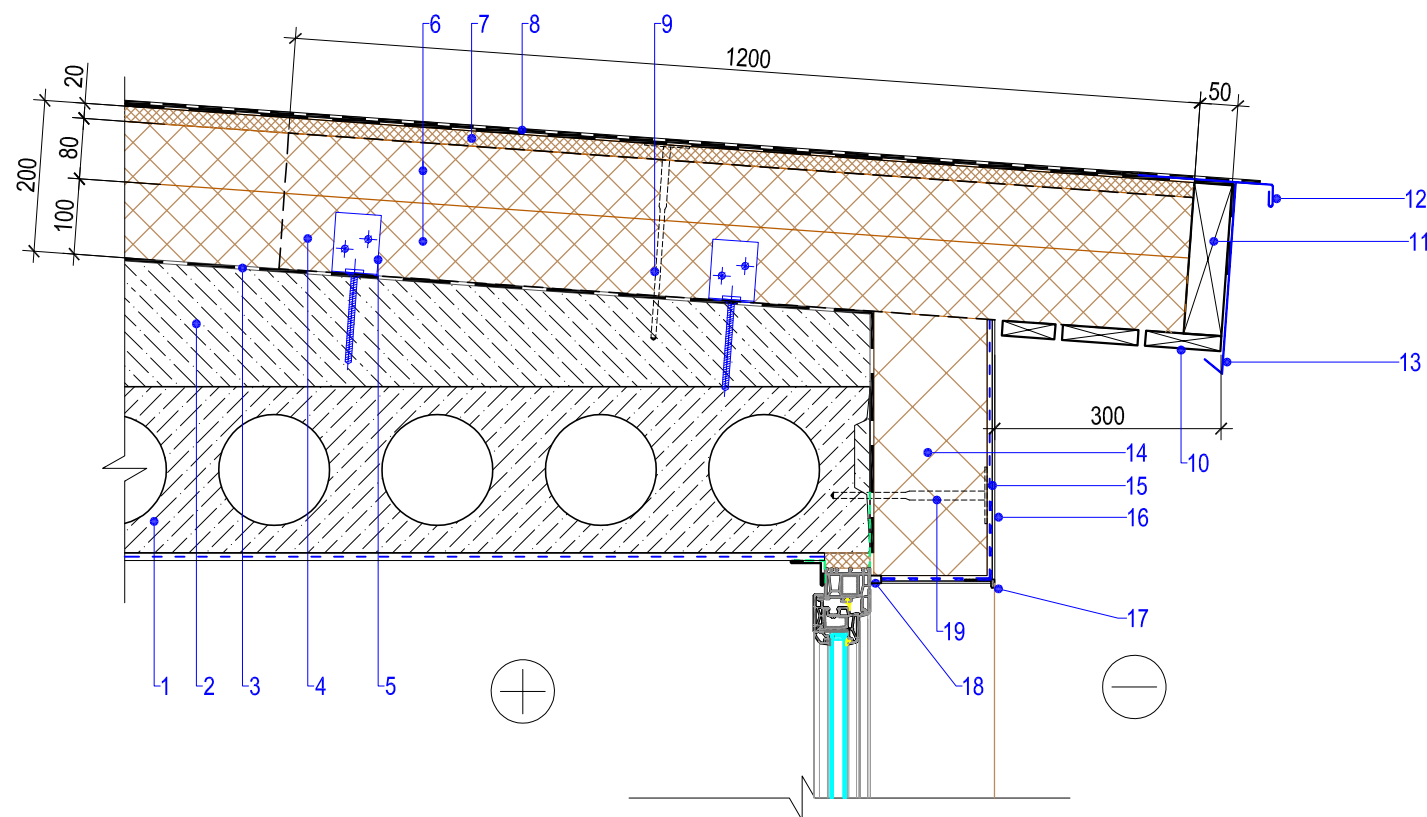
Jumta segums - uzlīmējams ruļļu materiāla apakšklājs + ruļļu materiāla virsklājs
Jumta siltumizolācijas virskārta - cieta akmens vate 20mm, $\lambda_c \leq 0,038$ W/mK, spiedes izturība 80 kPa
Jumta siltumizolācijas apakškārta - cieta akmens vate 180mm (100+80mm), $\lambda_c \leq 0,036$ W/mK, spiedes izturība 30 kPa
Siju stiprinājuma elements
Imprignēta koka sija 75*180(h)mm, L=1200mm, solis 600mm
Esošais rubeoīda segums
Esošā sīļpumu veidojošā un siltumizolējošā jumta konstrukcija
Esošās dobās dzelzsbetona pārseguma plātnes 220mm
Attīrīti lodžiju griesti, gruntskrāsa
Stikla šķiedras apmetuma siets 1 kārtā iestrādāts līmjavā
Gruntskrāsa, dekoratīvais apmetums, gruntskrāsa, tonēta silikona sveķu bāzes krāsa ārdarbiem

1. Fasādes plāksnes b=8mm tonētas masā
2. Al kniede
3. EPDM lēta, melna
4. Al L-profils 50x40x1,8 vai Al T-profils 110x50x1,8
5. Pašgriezošā skrūve nerūsējošā tērauda
6. Al konsole 180x40x3 /140
7. EPDM lēta, melna
8. Enkurs skrūve
9. Sienas konstrukcija
10. Esošais dzelzsbetona ribotais jumta panelis
11. Krāsota skārda nosegelements parapetam
12. Cinkots leņķis
13. Hidroizolācija
14. Imprignēta koka latas 50*50, s=600mm
15. Mitrumizturīgs saplāksnis 12mm
16. Koka latu stiprinājuma elements
17. Al L-profils 50x40x1,8
18. Jumta segums - poliuretāna gruntskrāsa, uzkrāsojams vai uzsmidzināms poliuretāna sastāvs 2 kārtās, uzkrāsojams vai uzsmidzināms poliuretāna aizsargsastāvs
19. Ruļļu materiāla paliktnis zem barjeras statņiem
20. Drošības barjera - krāsota kvadrātcauru konstrukcija 30*30*3mm, apaļtērauds Ø16mm, leņķis 60*60*6mm L=230mm, ķīlenkuri M10. Statņu solis 1045-1200mm.
21. Al konsole 180x40x3 /70
22. Ekstrudēta putupolistirola siltumizolācija 150mm uz poliuretāna līmes, $\lambda_D \leq 0,034$ (W/mK)
23. Lentveida aizsardzība pret putniem ar perforāciju
24. Jumta segums - uzlīmējams ruļļu materiāla apakšklājs + ruļļu materiāla virsklājs

	SIA "Ceturtais stils" Dārza iela 20a, Lazdona, Madonas novads LV-4824 Tālr. 48-22867 Reģ. Nr. 55403015621, Būvķ. Nr. 1200-R		„Daudzdzīvokļu dzīvojamās mājas fasādes un inženierīklu atjaunošana”		Pasūtījuma Nr. Arhīva Nr.12.19.
	Pasūtītājs: SIA "Madonas namsaimnieks"		Adrese: Prieku iela 13, Madona, Madonas novads, LV-4801	Stadija: BP	
Būvproj.d.vad. J. Moris		12.2019.	Rasējums:		
Izstrādāja U. Daugulis		12.2019.	MEZĢLS "M-3"		
		Mērogs:	1:10	Dat: 12.19.	Lapa: AR-15

Lodžiju pārsegums uz ass "D" (fasāde-plānā apmetuma sistēma)

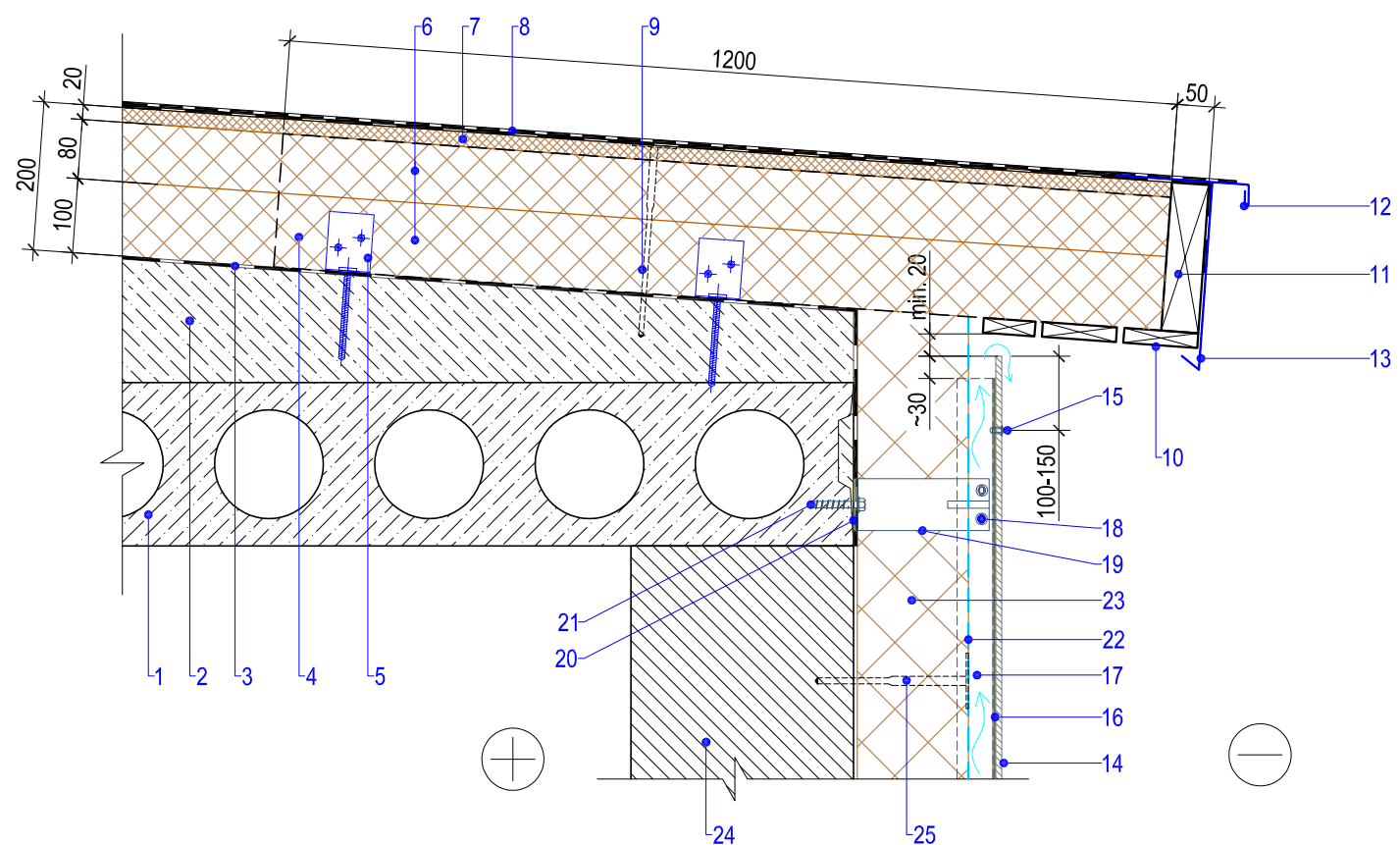
M 1:10



1. Esošās dobās dzelzsbetona pārseguma plātnes 220mm
2. Esošā slīpumu veidojošā un siltumizolējošā jumta konstrukcija
3. Esošais ruberoīda segums
4. Imprignēta koka sija 75*180(h)mm, L=1200mm, solis 600mm
5. Siju stiprinājuma elements
6. Jumta siltumizolācijas apakškārta - cieta akmens vate 180mm (100+80mm), $\lambda_c \leq 0,036$ W/mK, spiedes izturība 30 kPa
7. Jumta siltumizolācijas virskārta - cieta akmens vate 20mm, $\lambda_c \leq 0,038$ W/mK, spiedes izturība 80 kPa
8. Jumta segums - uzlīmējams ruļļu materiāla apakšklājs + ruļļu materiāla virsklājs
9. Jumta siltumizolācijas stiprinājuma elements
10. Krāsotu koka dēļu apšuvums
11. Imprignēta koka lata 50x200(h)mm
12. Krāsota skārda lāsenis zem jumta seguma virsklāja
13. Krāsota skārda lāsenis virs jumta seguma apakšklāja
14. Akmens vates izolācija 150mm plānajām apmetuma sistēmām, $\lambda_c \leq 0,036$ W/mK
15. Stikla šķiedras apmetuma siets 1 kārtā iestrādāts līmjavā
16. Gruntskrāsa, dekoratīvais apmetums, gruntskrāsa, tonēta silikona sveķu bāzes krāsa ārdarbiem
17. Stūra profils ar lāseni un stikla šķiedras sieta
18. Savienojuma profils loga rāmim un apmetumam
19. Siltumizolācijas stiprinājuma elements

Lodžiju pārsegums uz ass "D" (ventilējamā fasāde)

M 1:10



1. Esošās dobās dzelzsbetona pārseguma plātnes 220mm
2. Esošā slīpumu veidojošā un siltumizolējošā jumta konstrukcija
3. Esošais ruberoīda segums
4. Imprignēta koka sija 75*180(h)mm, L=1200mm, solis 600mm
5. Siju stiprinājuma elements
6. Jumta siltumizolācijas apakškārta - cieta akmens vate 180mm (100+80mm), $\lambda_c \leq 0,036$ W/mK, spiedes izturība 30 kPa
7. Jumta siltumizolācijas virskārta - cieta akmens vate 20mm, $\lambda_c \leq 0,038$ W/mK, spiedes izturība 80 kPa
8. Jumta segums - uzlīmējams ruļļu materiāla apakšklājs + ruļļu materiāla virsklājs
9. Jumta siltumizolācijas stiprinājuma elements
10. Krāsotu koka dēļu apšuvums
11. Imprignēta koka lata 50x200(h)mm
12. Krāsota skārda lāsenis zem jumta seguma virsklāja
13. Krāsota skārda lāsenis virs jumta seguma apakšklāja
14. Fasādes plāksnes b=8mm tonētas masā
15. Al kniede
16. EPDM lenta, melna
17. Al L-profils 50x40x1,8
18. Pašgriezošā skrūve nerūsējošā tērauda
19. Al konsole 180x40x3 /70
20. EPDM lenta, melna
21. Enkurs skrūve
22. Pretvēja barjera
23. Siltumizolācija - akmens vates plāksnes b=150mm, $\lambda_D \leq 0,036$ W/mK
24. Sienas konstrukcija
25. Siltumizolācijas stiprinājuma elements

	SIA "Ceturtais stils" Dārza iela 20a, Lazdona, Madonas novads LV-4824 Tālr. 48-22867 Reģ. Nr. 55403015621, Būvkr. Nr. 1200-R		„Daudzdzīvokļu dzīvojamās mājas fasādes un inženierīklu atjaunošana”		Pasūtījuma Nr. Arhīva Nr.12.19.
	Pasūtītājs: SIA "Madonas namsaimnieks"		Adrese: Priezu iela 13, Madona, Madonas novads, LV-4801	Stadija: BP	
Būvproj.d.vad. Izstrādāja	J. Moris U. Daugulis	12.2019. 12.2019.	Rasējums: LODŽIJU PĀRSEGUMS UZ ASS "D"		
			Mērogs:	1:10	Dat: 12.19.
			Lapa:	AR-23	

LOGU SPECIFIKĀCIJA						
Apzīm. plānā	Skice	Allas izmēri, (b*h) mm	Vēršanās virziens	Kopējais skaits (gb)	Maināmo logu skaits (gb)	Piezīmes
V-1		5635*1530	Verams, atgāzams + neverams	2	-	PVC profils, divu stiklu pakete. Loga iekšpusē un ārpusē rāmja krāsa - balta. Vēršanās virzienu saskaņot ar konkrētā dzīvokļa īpašnieku. Vitrīnas kopējais $U_{i,g} \leq 1,30$ (W/m²K)
V-2		5700*1530	Verams, atgāzams + neverams	2	-	PVC profils, divu stiklu pakete. Loga iekšpusē un ārpusē rāmja krāsa - balta. Vēršanās virzienu saskaņot ar konkrētā dzīvokļa īpašnieku. Vitrīnas kopējais $U_{i,g} \leq 1,30$ (W/m²K).
V-3		5805*1530	Verams, atgāzams + neverams	2	-	PVC profils, divu stiklu pakete. Loga iekšpusē un ārpusē rāmja krāsa - balta. Vēršanās virzienu saskaņot ar konkrētā dzīvokļa īpašnieku. Vitrīnas kopējais $U_{i,g} \leq 1,30$ (W/m²K).
V-4		5770*1530	Verams, atgāzams + neverams	4	-	PVC profils, divu stiklu pakete. Loga iekšpusē un ārpusē rāmja krāsa - balta. Vēršanās virzienu saskaņot ar konkrētā dzīvokļa īpašnieku. Vitrīnas kopējais $U_{i,g} \leq 1,30$ (W/m²K).
V-5		5635*1610	Verams, atgāzams + neverams	1	-	PVC profils, divu stiklu pakete. Loga iekšpusē un ārpusē rāmja krāsa - balta. Vēršanās virzienu saskaņot ar konkrētā dzīvokļa īpašnieku. Vitrīnas kopējais $U_{i,g} \leq 1,30$ (W/m²K).
V-6		5700*1610	Verams, atgāzams + neverams	1	-	PVC profils, divu stiklu pakete. Loga iekšpusē un ārpusē rāmja krāsa - balta. Vēršanās virzienu saskaņot ar konkrētā dzīvokļa īpašnieku. Vitrīnas kopējais $U_{i,g} \leq 1,30$ (W/m²K).
V-7		5805*1610	Verams, atgāzams + neverams	1	-	PVC profils, divu stiklu pakete. Loga iekšpusē un ārpusē rāmja krāsa - balta. Vēršanās virzienu saskaņot ar konkrētā dzīvokļa īpašnieku. Vitrīnas kopējais $U_{i,g} \leq 1,30$ (W/m²K).
V-8		5770*1610	Verams, atgāzams + neverams	2	-	PVC profils, divu stiklu pakete. Loga iekšpusē un ārpusē rāmja krāsa - balta. Vēršanās virzienu saskaņot ar konkrētā dzīvokļa īpašnieku. Vitrīnas kopējais $U_{i,g} \leq 1,30$ (W/m²K).

LOGU SPECIFIKĀCIJA						
Apzīm. plānā	Skice	Allas izmēri, (b*h) mm	Vēršanās virziens	Kopējais skaits (gb)	Maināmo logu skaits (gb)	Piezīmes
V-9		6110*1510	Verams, atgāzams + neverams	1	-	Saglabājama esoša PVC vitrīna.
V-10		6080*1610	Verams, atgāzams + neverams	1	-	PVC profils, divu stiklu pakete. Loga iekšpusē un ārpusē rāmja krāsa - balta. Vēršanās virzienu saskaņot ar konkrētā dzīvokļa īpašnieku. Vitrīnas kopējais $U_{i,g} \leq 1,30$ (W/m²K).
V-11		6110*1510	Verams, atgāzams + neverams	1	-	Saglabājama esoša PVC vitrīna.
V-12		6050*1620	Verams, atgāzams + neverams	1	-	PVC profils, divu stiklu pakete. Loga iekšpusē un ārpusē rāmja krāsa - balta. Vēršanās virzienu saskaņot ar konkrētā dzīvokļa īpašnieku. Vitrīnas kopējais $U_{i,g} \leq 1,30$ (W/m²K).
V-13		6040*1620	Verams, atgāzams + neverams	1	-	PVC profils, divu stiklu pakete. Loga iekšpusē un ārpusē rāmja krāsa - balta. Vēršanās virzienu saskaņot ar konkrētā dzīvokļa īpašnieku. Vitrīnas kopējais $U_{i,g} \leq 1,30$ (W/m²K).
V-14		6050*1560	Verams, atgāzams + neverams	1	-	PVC profils, divu stiklu pakete. Loga iekšpusē un ārpusē rāmja krāsa - balta. Vēršanās virzienu saskaņot ar konkrētā dzīvokļa īpašnieku. Vitrīnas kopējais $U_{i,g} \leq 1,30$ (W/m²K).
V-15		6040*1560	Verams, atgāzams + neverams	1	-	PVC profils, divu stiklu pakete. Loga iekšpusē un ārpusē rāmja krāsa - balta. Vēršanās virzienu saskaņot ar konkrētā dzīvokļa īpašnieku. Vitrīnas kopējais $U_{i,g} \leq 1,30$ (W/m²K).
V-16		6050*1660	Verams, atgāzams + neverams	1	-	PVC profils, divu stiklu pakete. Loga iekšpusē un ārpusē rāmja krāsa - balta. Vēršanās virzienu saskaņot ar konkrētā dzīvokļa īpašnieku. Vitrīnas kopējais $U_{i,g} \leq 1,30$ (W/m²K).
V-17		6040*1660	Verams, atgāzams + neverams	1	-	PVC profils, divu stiklu pakete. Loga iekšpusē un ārpusē rāmja krāsa - balta. Vēršanās virzienu saskaņot ar konkrētā dzīvokļa īpašnieku. Vitrīnas kopējais $U_{i,g} \leq 1,30$ (W/m²K).

LOGU SPECIFIKĀCIJA						
Apzīm. plānā	Skice	Allas izmēri, (b*h) mm	Vēršanās virziens	Kopējais skaits (gb)	Maināmo logu skaits (gb)	Piezīmes
V-18		5680*1570	Verams, atgāzams + neverams	1	-	PVC profils, divu stiklu pakete. Loga iekšpusē un ārpusē rāmja krāsa - balta. Vēršanās virzienu saskaņot ar konkrētā dzīvokļa īpašnieku. Vitrīnas kopējais $U_{i,g} \leq 1,30$ (W/m²K).
V-19		5680*1530	Verams, atgāzams + neverams	1	-	PVC profils, divu stiklu pakete. Loga iekšpusē un ārpusē rāmja krāsa - balta. Vēršanās virzienu saskaņot ar konkrētā dzīvokļa īpašnieku. Vitrīnas kopējais $U_{i,g} \leq 1,30$ (W/m²K).
V-20		5680*1650	Verams, atgāzams + neverams	1	-	PVC profils, divu stiklu pakete. Loga iekšpusē un ārpusē rāmja krāsa - balta. Vēršanās virzienu saskaņot ar konkrētā dzīvokļa īpašnieku. Vitrīnas kopējais $U_{i,g} \leq 1,30$ (W/m²K).
V-21		5920*1480	Verams, atgāzams + neverams	1	-	PVC profils, divu stiklu pakete. Loga iekšpusē un ārpusē rāmja krāsa - balta. Vēršanās virzienu saskaņot ar konkrētā dzīvokļa īpašnieku. Vitrīnas kopējais $U_{i,g} \leq 1,30$ (W/m²K).
V-22		5920*1570	Verams, atgāzams + neverams	1	-	PVC profils, divu stiklu pakete. Loga iekšpusē un ārpusē rāmja krāsa - balta. Vēršanās virzienu saskaņot ar konkrētā dzīvokļa īpašnieku. Vitrīnas kopējais $U_{i,g} \leq 1,30$ (W/m²K).
V-23		5920*1710	Verams, atgāzams + neverams	1	-	PVC profils, divu stiklu pakete. Loga iekšpusē un ārpusē rāmja krāsa - balta. Vēršanās virzienu saskaņot ar konkrētā dzīvokļa īpašnieku. Vitrīnas kopējais $U_{i,g} \leq 1,30$ (W/m²K).

	SIA "Ceturtais stils" Dārza iela 20a, Lazdona, Madonas novads LV-4824 Tālr. 48-22867 Reģ. Nr. 55403015621, Būvkr. Nr. 1200-R		„Daudzdzīvokļu dzīvojamās mājas fasādes un inženiertīklu atjaunošana”		Pasūtījuma Nr.
	Pasūtītājs: SIA "Madonas namsaimnieks"	Adrese:	Priežu iela 13, Madona, Madonas novads, LV-4801		Arhīva Nr.12.19.
Būvproj. d.vad.	J. Moris	12.2019.	Rasējums:		
Izstrādāja	U. Daugulis	12.2019.	LODŽIJU VITRĪNU SPECIFIKĀCIJA		
Mērogs:	1:100	Dat: 12.19.	Lapa:	AR-39	